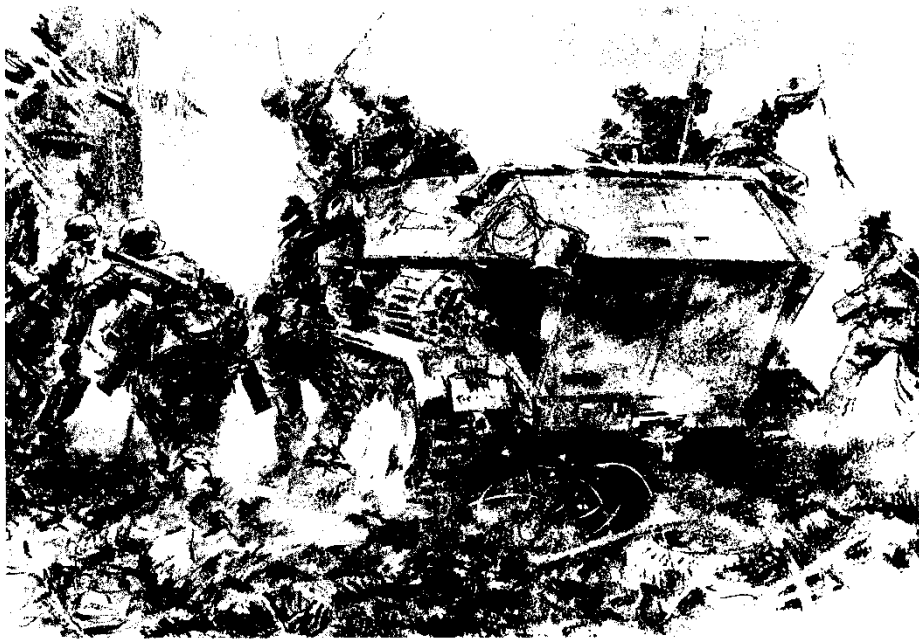


„KRIEGSSTARKE NACHWEISUNG“
The Missing K.St.N. of the
German Army of WW2

Book 1

The Authorized Organization of the
Schützenregiment 1 (gp)
of the 1st Panzer Division
(October 1940)



Larry G. Schaeffer

The Missing K.St.N. of the German Army of World War II

BOOK 1 (Revision 1)

Created by Larry G. Schaeffer in March 2020

Table of Contents

	Page	Chart #	K.St.N.
1) Introductory Remarks.	3		
2) The K.St.N. In Schützenregiment 1.	4		
3) Light and medium Mannschaftstransportwagen use in the Schützenregiment (gp).	5	1.2.3.4	
4) The Organizational Strength of the Schützenregiment 1 (gp) on October 12, 1940.	9	5	
5) The K.St.N. of the Schützenregiment 1	10	6	
a) 1104 (gp) - Stb. /Schütz. Rgts. (gp)			11
b) Stab Kompanie /Schützenregiment 1	14	7	
1) 1121 (gp) - (T.E.) Führ. Schw. Kp. (gp)			15
2) 1124 (gp) - (T.E.) Pi. Zg. (gp)			17
3) 1197 (gp) - Nachr. Zg. (gp), Stb./S.R. (gp)			18
4) 1167 - Krafrad-Meldezug			19
c) I and II /Schützenregiment 1	20	8	
1) 1108 (gp) - Stb. Schütz. Btls. (gp)			22
2) 1114 (gp) - Schütz.kp. b (gp)			26
3) 1116 (gp) - M.G. Kp. b (gp)			30
4) 1121 (gp) - (T.E.) Führ. Schw. Kp. (gp)			33
5) 1122 (gp) - (T.E.) Panz. Jäg. Zg. (3 Gesch.) (gp)			35
6) 1123 (gp) - (T.E.) Gesch. Zug (2 le. J.G.) (gp)			36
7) 1124 (gp) - (T.E.) Pi. Zug (gp)			37
d) Support Units /Schützenregiment 1	38		
1) 1120 (gp) - Gesch. Kp. (2 s. u. 4 le. J.G.) (gp)			39
2) 202 - leichte Infanteriekolonnie (mot)			46
6) Afterword	48		
7) Appendix	49		
First page of the orders from OKW for the replenishment and refitting of the 1st Panzer Division; including the K.St.N. list and Organization Chart for Schützenregiment 1 (October 1940).			
8) Bibliography	52		

1) Introductory Remarks

Since the early 1980's I have been studying the organizations of the "Armored and Motorized Infantry" units of the German Army in World War II. This started with my interest in the units included in the War Games PanzerBlitz and Panzer Leader.

Since many of early war K.St.N of the German Army were lost due to allied bombing, my main interest has been in recreating the organization charts of the (gepanzert (gp) and motorisiert (mot)) Schützenregiments of the early war period.

Over the last 30 years, I have collected information from the U.S. National Archives, the Imperial War Museum in England, and the Bundesarchiv in Germany. I have over 200 microfilm copies of the German Army records, that I obtained 2 or 3 at a time.

This is the first of several Booklets I plan to produce covering the Schützen and Infanterie regiment organizations of the German early war Panzer and Motorized Infantry Divisions.

This booklet will cover the "Gepanzert Regiment K.St.N" of 1939 – 1941. As of now, none of the Gepanzert K.St.N.'s issued in December 1939 have been found. With the changes noted in the issues of Allgemeine Heeresmitteilungen, these K.St.N.'s were used by German Panzer Divisions until mid-1941.

Of all the German Army Organizations I have researched, the gepanzert units are the hardest to find exact information about. Because so few of these units were used early in the war, not many data sources can be found. Using existing K.St.N.'s strength reports and other data sources, I have recreated (close estimate) of these early war K.St.N.'s.

If you have any data or comments about this publication, please contact me at larrys37@comcast.net.

2) The K.St.N. In Schützenregiment 1.

After the French campaign the German Army started to reorganize the Panzer Divisions. Schützenregiment 1 was reorganized and was to be completely equipped (only time during the early war period) with all armored (gepanzert) units. I do not believe that this organization was completed, for a new regiment (S.R.113) was added in early 1941 and one battalion of both S.R 1 and S.R. 113 were assigned a gepanzert battalion. See Chart below for the K.St.N. for S.R.1 on October 12, 1940.

Schützenregiment 1 - KStN List as of 12.10.40 ¹⁾ (1st Panzer Division)				
Name	Article #	K.St.N	K.A.N	Comments
Stb.Schütz.Rgts. (gp.)	1104 (gp)	1.12.39	1.12.39	Stb.Kp. Schütz.Rgt. 1
(T.E) Führ. Schw.Kp. (gp.)	1121 (gp)	1.12.39	1.12.39	
Kradmeldezug	1067	1.10.38	1.10.38	
(T.E) Pi.Zg. (gp.)	1124 (gp)	1.12.39	1.12.39	
Nachr.Zg. (gp.) Stb.Schütz.Rgts. (gp.)	1197 (gp)	1.12.39	1.12.39	
Stb.Schütz.BtIs. (gp.)	1108 (gp)	1.12.39	1.12.39	
Schütz.Kp. b (gp.)	1114 (gp)	1.12.39	1.12.39	
M.G.Kp. b (gp.)	1116 (gp)	1.12.39	1.12.39	
(T.E) Führ. Schw.Kp. (gp.)	1121 (gp)	1.12.39	1.12.39	
(T.E) Panz.Jag.Zg. (3 Gesch.) (gp.)	1122 (gp)	1.12.39	1.12.39	
(T.E) Gesch.Zg. (2 I.J.G.) (gp.)	1123 (gp)	1.12.39	1.12.39	
(T.E) Pi.Zg. (gp.)	1124 (gp)	1.12.39	1.12.39	
Gesch.Kp. (2 s., 4 I.J.G.) (gp.)	1120 (gp)	1.12.39	1.12.39	
I.Jnf.Kol.	202	1.10.37	1.10.37	
		11.7.40	11.7.40	Beh.

¹⁾ From Microfilm Roll (T315 - Roll 21, Frame 001161)

3) Light and Medium Mannschaftstransportwagen use in the Schützenregiment (gp).

Mannschaftstransportwagen's (**Schützenpanzerwagen**) were assigned to Schützenregiment 1 starting in early 1939. One company was in SR 1 during the Polish Campaign. Provisional K.St.N. were issued in October 1939. The K.St.N. used in October 1940 were issued in December 1939 as shown on the above Chart. As the Sd.Kfz.250 were not available yet, Sd.Kfz.10's were issued in their place. See breakdown of MTW's in Chart 1 below:

Chart 1

Analysis of
"leichten und mittleren Mannschaftstransportwagen"
(MTW's) in Schütz. Rgt. 1 (1st Panz. Div.) (Oct 1940) (KStN Soll)
KStN (Soll) Breakdown of MTW's in Schützenregiment 1 (Oct 1940)

Description	MTW Totals =	Total	le. or SdKfz 10	m.	Reference Details
1) MTW's in KStN 1104(gp) (1.12.39)		2	1	1	From Panz Tracts No. 15-2.
2) MTW's in Stab Kp.(gp) SR1 (Oct 1940)					
1) MTW's in KStN 1121(gp) (1.12.39)	(Stb.Kp.(gp))	1	1	0	From Panz Tracts No. 15-2.
2) MTW's in KStN 1197(gp) (1.12.39)		8	8	0	From Panz Tracts No. 15-2.
3) MTW's in KStN 1124(gp) (1.12.39)		7	1	6	From Panz Tracts No. 15-2.
Total (Soll) MTW's in Stab Kp.(gp) SR 1		= 16	10	6	
3) MTW's in I/SR1 (Oct 1940)					
1) MTW's in KStN 1108(gp) (1.12.39)		= 8	8	0	From Panz Tracts No. 15-2, (T315, Roll 88 Frame 000327) and KStN 1116(gp) 1.2.41
2) MTW's in KStN 1114(gp) (1.12.39) (3x)		= 16	1	15	
3) MTW's in KStN 1116(gp) (1.12.39)		= 18	8	10	
4) MTW's in schwere Kompanie (gp)					
KStN 1121(gp) (1.12.39)		= 1	1	0	From Panz Tracts No. 15-2, KStN 1122(gp) (1.2.41) and (H.DV. 220/9, 1 November 1940)
KStN 1122(gp) (1.12.39)		= 5	5	0	
KStN 1123(gp) (1.12.39)		= 5	2	3	
KStN 1124(gp) (1.12.39)		= 7	1	6	
MTW's in schwere Kompanie (gp)		= 18	9	9	
Total (Soll) MTW's in I/SR1		92	28	64	
4) Total (Soll) MTW's in II/SR1 (Same as I/SR1)		92	28	64	
5) MTW's in KStN 1120(gp) (11.7.40)		21	11	10	(T315, Roll 21 Frame 001157), KStN 1120(gp) (1.2.41)
Total MTW's in SR1 (Oct 1940) (KStN Soll)		223	78	145	(T315, Roll 21 Frames 000480 & 001157)

Reference Notes:

- 1) From "Die 1. Panzer-Division 1935-1945" by R.Stoves, page 58.
- 2) Strength Report - Microfilm roll T315, Roll 21 Frame 000480. (Late 1940 to early 1941)
- 3) mMTW Strength and losses - Microfilm roll T315, Roll 21 Frame 000679. (27.6.1940)
- 4) KStN Listing - Microfilm roll T315, Roll 21 Frame 001157. (12.10.1940)
- 5) leMtw and mMTW variants listing - Allgemeine Heeresmitteilungen -1940 page 534, Article #1230 (16 November 1940)

The variants of the Sd.Kfz 250 & 251 (as of October 1940) are show in Chart 2 and Chart 3.

Chart 2

**leichter gepanzerter Mannschaftskraftwagen und
Schützenpanzerwagen (Sd. Kfz. 250)**

leichter gepanzerter Mannschaftskraftwagen Sept. 1939 to Mid 1940		leichter gepanzerter Schützenpanzerwagen 16 November 1940 to June 1942	
250	1. gp. Mannsch. Kw. (leichter gepanzerter Mannschaftskraftwagen)	250/1	als Zugführerfahrzeug, für l.M.G. Trupp, als Zugfahrzeug für Pak. (leichter Schützenpanzerwagen)
252	1. gp. Mun. Trsp. Kw. (leichter gepanzerter Munitionstransportkraftwagen)	250/2	als Fernsprechkfz. (l. Fsp. Pz.Wg.) (leichter Fernsprechpanzerwagen)
253	1. gp. Beob. Kw. (leichter gepanzerter Beobachtungskraftwagen)	250/3	als Funkkfz. (l. Fu. Pz.Wg.) (leichter Funkpanzerwagen)
		250/4	als Truppenluftschutzkfz. (l. Tr. Luftsch. Pz.Wg.) (leichter Truppenluftschutzpanzerwagen)
		250/5	als Beob. Fahrzg. für Sturmartillerie (l. Beob. Pz.Wg.) (leichter Beobachtungspanzerwagen)
		250/6	als Mun. Fahrzg. für Sturmartillerie (l. Mun. Pz.Wg.) (leichter Munitionspanzerwagen)

mittlerer gepanzerter Mannschaftskraftwagen und Schützenpanzerwagen (Sd. Kfz. 251)

Mittlerer gepanzerter Mannschaftskraftwagen listed in German Manuals from September 1939 to October 1940		Mittlerer gepanzerter Schützenpanzerwagen November 1940 to August 1941	
a)	für eine leicht MG Gruppe oder für zwei schweren MG Bedienungen.	251/1	für die Schützen = und S.M.G. Gruppe (mittlerer Schützenpanzerwagen)
b)	für leichten oder schweren Granatwerfer Trupp.	251/2	für leichten und schweren Granatwerfer (mittlerer Schützenpanzerwagen (Gr.W.))
c)	1) als Geschützwagen für I. J.G. 18 ¹⁾ 2) als Munitionswagen für I. J.G. 18 ¹⁾ auch als Geschützwagen für 3,7 cm Pak.	251/3	für Jnf. Geschütz. (J.G. 18) (mittlerer Schützenpanzerwagen (J.G.))
d)	1) für Pi. Zug a (mot) 2) für schweren Zug der Pz. Pi. Komp.	251/4	für Jnf. Geschütz. Munition (J.G. 18) (mittlerer Schützenpanzerwagen (J.G. Mun.))
NOTE: None of the German manuals published during 1940 included other 251's variants then those listed above. It is known that many of the 251 variants listed in AMH ziffer 534 on the right were issued to the panzer Divisions during 1939 - 1940.		251/5	für die Pionierzüge der Schützeneinheiten (mittlerer Schützenpanzerwagen (Pi.))
		251/6	als Führerfahrzeug mit Funkeinbauten. (mittlerer Kommandopanzerwagen)
		251/7	für Panz. Pi. Btl. (mittlerer Pionierpanzerwagen)
		251/8	für Krankentransport. (mittlerer Krankenpanzerwagen)
		NOTE: First known listing of 251 numbering.	

Data from = D 660/6, 25 Oct. 1940

Data from = AHM 1940, ziffer 534, 16 Nov. 1940

The distribution of these variants are shown in Chart 4. **Take special note of the following:**

- 1) Microfilm T315 Roll 88 Frame 000327 shows a breakdown of the Schützen Kp. b. (K.St.N 1114 (gp)) (2nd Panzer Division). The Zugtrupp M.T.W. is shown to carry the I.Gr.W. Therefore this M.T.W. is shown as a Sd.Kfz. 251/2.
- 2) The Kompanietrupp of each Schützen Kp. shows an Sd.Kfz 252/6. This is because I found several examples where this was the case:

4) The Organizational Strength of the Schützenregiment (gp) as of October 12, 1940.

Most of the data used to recreate these K.St.N. comes from the records of the 1st Panzer Division. A proposed full strength chart was included on Microfilm T315 Roll 21 Frame 000481. Although I suspect there are some errors in this data, 98% of it conforms to other data I have found. The red numbers in Chart 5 below, denote data that I believe is not K.St.N. correct.

Chart 5

Schützenregiment 1 - Organizational Strength List 1st Panzer Division as of 12.10.40 ¹⁾

Einheit	Köpfe			Bewaffnung				Kraftfahrzeuge			
	Offz.	B	Uffz Mann	Kar	Pist (MP)	(le) s	le (s)	4	le (s)	Pkw Lkw (MTW)	Krad with Kom. w/o (Bwg) Bwg
Stab Schütz. Rgt. 1 ²⁾	6	1	37	48	38	54	(2)			5	7 (2) 11 0 1
Stabskompanie, Schütz.Rgt. 1	4		27	145	147	29	(16)			3	11 (15) 47 (5)
I./ Schütz.Rgt. 1 ⁴⁾	27	4	177	850	735	323	(92)	3	2	19	49 (92) 66 (21)
II./ Schütz.Rgt. 1 ⁴⁾	27	4	177	850	735	323	(92)	3	2	19	49 (92) 66 (21)
J.G. Kompanie	4		24	119	110	37	(21)		4 (2)	2	3 (21) 14 (8)
le.Jnf.Kol. ⁵⁾	2		6	39	43	4	(2)			2	17 2 (1)
Schütz.Rgt. 1 - zusammen	70	9	448	2051	1808	770	(223)	18	(12)	50	136 (222) 206 (56)

Chart Notes:

- ¹⁾ From Microfilm Roll (T315 - Roll 21, Frame 000481)
- ²⁾ The (Bwg) listed for the Stb.S.R. 1 is shown as (0), but I believe there was at least (1) Bwg. in this unit (Kw.Inst.Trupp).
- ³⁾ The MTW listed for the Stb.Kp. S.R. 1 is shown as (15), but since they show 16 MP's, I believe there were (16) MTW's in this unit. The Lkw listing for the Schütz. Rgt.'s includes the Krankenkraftwagen (Kfz. 31).
- ⁴⁾ The I. and II./ Schütz.Rgt. 1 listing shows 49 Lkw's, it should be **41**; I believe this figure includes **8** extra Lkw's (for Verpflegung) over K.St.N & K.A.N., without adding any additional personnel (From T315 - Roll 471, Frame 00992).
- ⁵⁾ The le Jnf.Kol. listing shows 17 Lkw's, it should be **16**; I believe this figure includes 1 extra Lkw's over K.St.N & K.A.N., without adding any additional personnel (From Besondere Anlage (2A Teil 1 & 6) zum Mob.Plan (Heer) and T315 - Roll 851, Frame 00407).

5) The The K.St.N. of the Schützenregiment 1

a) 1104 (gp) - Stb. /Schütz. Rgts. (gp)

The K.St.N. for 1104 Stb. Schützenregiment (mot) (1.10.37) was used as a guide for recreating this K.St.N. The Verpflegungstroß and Gepacktroß were assumed to be the same in both units. Adding Instandsetzungsdienste and Musickorps (Hilfskrankensträgerstaffel) units to the organization brought the unit strengths close to those in Chart 5. The Group Führer, Gefechstroß and Instandsetzungstrupp parts of the unit were then adjusted to match all the Strengths listed in Chart 5. Final result is shown in Chart 6.

Chart 6

Analysis - Strength of KStN 1104 (gp) (1.12.39)

Description	Offz.	Beamte	Uffz	Mann	Summe	Gewehr	Pistole	(M.P.'s)	m. Krad	s. Krad	Beiwg	l. Pkw	Kfz. 2/Fu	Kfz. 15 as 2/40	Kfz. 11	Kfz. 15	Kfz. 15/Na	Kfz. 18	m. Kom. (33 Sitz)	le. Lkw. (2 t) offen	m. Lkw. (3 t) offen	le. gl. Lkw.	m. gl. Lkw.	Pl. KW. III	Sd. Kfz. 261	Sd. Kfz. 10 or 250	Sd. Kfz. 251
Stb. Kp. Schütz Rgts. (gp) (KStN 1.12.39) ¹⁾																											
a) Group Führer	4		2	12	18	13	5	(2)	8			1														1	1
b) Gefechstroß			4	7	11	8	3		2							1				1		2					
c) Instandsetzungsdienste ²⁾		1	2	12	15	10	5		1	1	1			1													
d) Hilfskrankensträgerstaffel ³⁾	1		27	11	39	1	38												1								
f) Verpflegungstroß			2		2	2															1						
g) Gepacktroß	1		2	4	7	4	3					1									1						
KStN Summe ⁴⁾	6	1	37	48	92	38	54	(2)	10	1	1	3	0	1	0	1	0	0	1	3	0	2	2	0	0	1	1

Notes:

¹⁾ Estimate of K.St.N. from data on K.St.N. 1104 (1.10.37) and T78 - Roll 851, Frame 402, adding and including the Instandsetzungsdienste an

Music Korps (Hilfskrankensträgerstaffel). The Verpflegungstroß and Gepacktroß are assumed to be the same in both units.

²⁾ From T78 - Roll 851, Frame 403. (Estimate of early addition of Kfz. Instandsetzungstrupp b (?) plus Waffenmeisterei).

³⁾ From K.St.N. 1199 Mus.Kps. /Stab Schutz Rgts. (mot) (1.1.38)

⁴⁾ See Chart #5

Kriegsstärkenachweisung (Heer)

Nr. der Zeile	Stellengruppe	Stab eines Schützenregiments (gepanzert) (Stb. Schütz. Rgts.. (gp))	Kopfzahl				Waffen				Kraftfahrzeuge			
			Offiziere	Beamte	Unteroffiziere	Mannschaften	Gewehre, Karabiner [Panz. abwehrbüch.]	Pistolen [Masch. Pist.]	s.M.G. [l.M.G.]	besp. (unbesp.)Ge- schütze und Werfer	Kraftwagen, Zug- maschinen [Anhänger]	gepanzerte Kraftfahrzeuge	Krafttrader [Beiwagen]	
		Hauptspalte	a	b	c	d	e	f	g	h	k	l	m	
1		a) Gruppe Führer												
2	R	Regimentsführer	1	1	
3	K	Regimentsadjutant	1	1	
4	Z	Ordonnanzoffizier (zugl. Gasoffz.)	1	1	
5	Z	Verpflegungsoffizier	1	1	
6		Unteroffizier												
7	G	Führer d. Kraftradmelderstafel (auf m. Krad.)	1	.	1	1	
8	G	Gefechtsschreiber	1	.	1	
9		Mannschaften												
10		Melder (Zugl. Schreiber)	1	1	
11	M	Kraftradfahrer als Melder (1 zugl.Scheren- fernrohr) (auf m. Krad.)	7	6	1	7	
12	M	Kraftwagenfahrer (1 für Pkw. 2 für Zgkw)	3	3	
13	M	pers. Ordonnanz für Rgts. Führ.	1	1	
14		leichter Personenkraftwagen für Verpf. Offz.	1	.	.	
15		le.gp. Mannschaftstransportkraftwagen ¹⁾	(1)	.	.	.	1	.	
16		m.gp. Mannschaftstransportkraftwagen ²⁾	(1)	.	.	.	1	.	
17		Summe zu a) Gruppe Führer	4	.	2	12	13	5 (2)	.	.	.	1	2	
18		b) Gefechtsstoß												
19		Unteroffiziere												
20	O	Hauptfeldwebel	1	.	.	1	
21	G	Führer des Gef.Trosses des ganzen Rgts. (Zugl. Kw. Begl.)	1	.	.	1	
22	G	Funkmeister, (auf m. Krad.)	1	.	1	1	
23	G	Sanitätsunteroffizier (auf m. Krad.)	1	.	.	1	1	
24		Mannschaften												
25	M	Kraftwagenfahrer (1 für Pkw, 3 für Lkw.)	4	4	
26	M	Schreiber d. Gefechtsstoß (zugl. Kw. Begl.)	1	1	
27	M	Köche (1 zugl. Kw. Begl.)	2	2	
28		mittlerer gl. Personenkraftwagen mit Gerät - kasten (Kfz. 15)	1	.	.	
29		leichter Lastkraftwagen, offen, für Gerät und Schanzzeug.	1	.	.	
30		leichter gl. Lastkraftwagen, offen, für kl. Feldkochherd	1	.	.	
31		für Betriebsstoff und Gerät	1	.	.	
32			
33		Summe zu b) Gefechtsstoß	.	.	4	7	8	3	.	.	.	4	2	
34		c) Instandsetzungsdienste												
35		1) Kw. Instandsetzungstrupp												
36	G	Unteroffiziere, Schirrmeister (K) Führ. (im Beiwg)	.	.	1	.	.	1	
37		Mannschaften												
38	M	Motorenschlosser (1 zugl. Kw. Begl.)	4	4	
39	M	Elektromechaniker	1	1	
40		Übertrag zu c) Instandsetzungsdienste	.	.	1	5	5	1	

¹⁾ Sd. Kfz. 10 rechnet an.²⁾ Sd.Kfz. 251 ungp. rechnet an.

Datum: 1.12.1939

Kriegsstärkenachweisung (Heer)

Nr. der Zeile	Stellengruppe	noch: Stb. Schütz. Rgts. (gp)	Kopfzahl				Waffen				Kraftfahrzeuge			
			Offiziere	Beamte	Unteroffiziere	Mannschaften	Gewehre, Karabiner [Panz. abwehrbüch.]	Pistolen [Masch. Pist.]	s.M.G. [I.M.G.]	besp. (unbesp.)Ge- schütze und Werfer	Kraftwagen, Zug- maschinen [Anhänger]	gepanzer- te Kraftfahrzeuge	Krafttrader [Beiwagen]	
		Hauptspalte	a	b	c	d	e	f	g	h	k	l	m	
1		Übertrag zu c) Instandsetzungsdienste	.	.	1	5	5	1	
2	M	Krafttradfahrer (s.Krad. mit Beiwg) (zugl. Motorenschlosser)	.	.	.	1	1	1 (1)	
3	M	Kraftwagenfahrer (1 für Pkw, 1 für Lkw)(zugl. Motorenschlosser)	.	.	.	2	2	
4		m.gl. Pkw. mit Gerätkasten (Kfz15) als Kleiner Instandsetzungskraftwagen	1	.	.	
5		mittlere gl. Lastkraftwagen, offen, für Kw. Instands. Gerät	1	.	.	
6		2) Waffenmeisterrei												
7	Z	Waffenmeister, Führer	1	.	.	.	1	
8	G	Unteroffiziere, Waffenunteroffizier, (Wffm.)	1	.	.	1	
9		Mannschaften												
10	M	Waffenmeistergehilfe (1 zugl. Kw. Begl.)	2	.	2	
11	M	Kraftwagenfahrer (1 für Pkw, 1 für Lkw.)	2	2	
12		leichter Personenkraftwagen	1	.	.	
13		le. gl. Lastkraftwagen, offen, für Wffn.Gerät	1	.	.	
14		Summe zu c) Instandsetzungsdienste	.	1	2	12	10	5	.	.	4	.	1 (1)	
15		d) Musikkorps												
16		(zugl. Hilfskrankenträgerstaffel)												
17	Z	Führer, zugl. Musikmeister	1	1	
18		Unteroffiziere												
19	O	stellv. Führer, zugl. Korpsfüh-er	1	.	.	1	
20	G	Musiker, darunter 4 feldwebel	26	.	.	26	
21		Mannschaften												
22	M	Musiker, darunter 5 Gefreite (1 zugl.Kw.Begl.)	10	.	10	
23	M	Kraftwagenfahrer für Kom.	1	1	
24		mittlerer Kraftomnibus (33 Sitzplätze)	1	.	.	
25		Summe zu d) Musikkorps	1	.	27	11	1	38	.	.	1	.	.	
26		e) Verpflegungstroß												
27		Mannschaften												
28	M	für Verpflegung (zugl. Kw. Begl.)	1	1	
29	M	Kraftwagenfahrer für Lkw.	1	1	
30		leichter Lastkraftwagen, offen, für Verpflegung	1	.	.	
31		Summe zu e) Verpflegungstroß	.	.	.	2	2	.	.	.	1	.	.	
32		f) Gepäcktroß												
33	Z	Führer des Gepäcktrosses des ganzen Rgts.	1	1	
34		Unteroffiziere												
35	O	Regimentsschreiber	1	.	.	1	
36	G	Sanitätsunteroffizier	1	.	.	1	
37		Übertrag zu f) Gepäcktroß	1	.	2	.	.	3	

Datum: 1.12.1939

Kriegsstärkenachweisung (Heer)

Nr. der Zeile	Stellengruppe	noch: Stb. Schütz. Rgts. (gp)	Kopffzahl				Waffen					Kraftfahrzeuge			
			Offiziere	Beamte	Unteroffiziere	Mannschaften	Gewehre, Karabiner [Panz. abwehrbüch.]	Pistolen	[Masch. Pist.]	s.M.G.	[L.M.G.]	besp. (unbesp.) Ge- schütze und Werfer	Kraftwagen, Zug- maschinen [Anhänger]	gepanzerte Kraftfahrzeuge	Krafttrader [Beiwagen]
		Hauptspalte	a	b	c	d	e	f	g	h		k	l	m	
1		Übertrag zu f) Gepäcktroß	1	.	2	.	.	3
2		Mannschaften													
3	M	Schreiber (1 zugl. Kw. Begl.)	2	2
4	M	Kraftwagenfahrer (1 für Pkw. 1 für Lkw.)	2	2
5		leichter Personenkraftwagen
6		leichter Lastkraftwagen, offen, für Gepäck und Gerät	1	.	.	.
7		Summe zu f) Gepäcktroß	1	.	2	4	4	3	.	.	.	2	.	.	.
8		Zusammenstellung													
9		a) Gruppe Führer	4	.	2	12	13	5 (2)	.	.	.	1	.	2	8
10		b) Gefechtsroß	4	7	8	3	.	.	.	4	.	.	2
11		c) Instandsetzungsdienste	1	2	12	10	5	.	.	.	4	.	.	1 (1)
12		d) Musikkorps	1	.	27	11	1	38	.	.	.	1	.	.	.
13		e) Verpflegungstroß	2	2	1	.	.	.
14		f) Gepäcktroß	1	.	2	4	4	3	.	.	.	2	.	.	.
15		Gesamtstärke Stb.Schütz. Rgts. (gp)	6	1	37	48	38	54 (2)	.	.	.	13	.	2	11 (1)

Anmerkungen:

3 Köpfe sind als Hi.Kr.Trg. zu bestimmen.

Datum: 1.12.1939

b) Stab Kompanie /Schützenregiment 1

The organizations of the following unit are well documented:

1124 (gp) – From German Manual H.DV. 220/9 dated 1.11.40.

1197 (gp) – From K.St.N. 1153 (gp) dated 1.2.41.

1067 - From Besondere Anlage 2A zum Mob. Plan (heer).

With the strength of the above units known I calculated the strength of K.St.N. 1121 (gp) (See Chart 7 below).

Chart 7

Analysis of Stb.Kp. (gp.), Schutz.Rgt. (gp.), (Late 1940 to Mid 1941)

In Stb.Kp. (gp), Stb.Schütz. Rgt. (gp) (Before use of 1.2.41 KStN)

Computed Strength of KStN 1121 (gp) (1.12.39)

15 *

1) From 1. Panz.Div. (20.10.4(Offz.(B)Uffz.Mann Stb.Kp. (gp) (Soll) ?	4	27 (145)	Gew (Pist) (MP)	16	3	3	3	11	10	6	52	5
KStN 1124(gp) (1.12.39) ²⁾	1	5 (53)	47 (12)	7	3	0	0	3	1	6	4	2
KStN 1197(gp) (1.12.39) ³⁾	1	7 (31)	30 (9)	8	0	0	0	0	8	0	2	0
KStN 1067 (1.10.38) ⁴⁾	1	8 (37)	44 (2)	0	0	1	2	0	0	0	38	0

KStN 1121(gp) (1.12.39) ** 1 7 (24) 26 (6) 1 0 2 (6) 1 0 8 (3)

2) KStN 1121(gp) (1.12.39)	Offz.(B)Uffz.Mann	Gew (Pist) MP	Pkw (Lkw)	IMTWmMTW	Krad (Bwg)
Gruppe Führer	1	1 (7)	7 (2)	1	4 (2)
Gefechstroß	5 (11)	13 (3)	2 (5)		2 (1)
Instandsetzungsgruppe	1 (2)	2 (1)	1		1
Gepäcktroß	(4)	4	(1)		1

Summe (KStN 1121 (gp) (1.12. 1 7 (24) 26 (6) 1 3 (6) 1 0 8 (3)

* 1st Panz Chart shows 15 MTW's, but with 16 MP's there should be 16 MTW's, [from 1) below]

** Actual KStN 1121 (gp) strength; KStN 1104 (gp) has the needed Instandsetzungsstaffel in it (See Chart 6)

NOTES:

1) From Microfilm Roll T315 - Roll 21, frame 000480)

2) From Manual H.DV. 220/9. (1.11.1940)

3) From KStN 1153 (gp) (1.2.41)

4) From NARA T78, Roll 659, frame 571, Besondere Anlage 2A zum Mob. Plan (heer)(1st & 5th Pz.)

Kriegsstärkenachweisung (Heer)

Nr. der Zeile	Stellengruppe	Teileinheit: Führer einer Schweren Kompanie (gepanzert) (T.E.) Führ. Schw. Kp. (gp.) siehe "Zusammenhang" am Schluss	Kopfzahl				Waffen				Kraftfahrzeuge			
			Offiziere	Beamte	Unteroffiziere	Mannschaften	Gewehre, Karabiner [Panz. abwehrbüch.]	Pistolen	[Masch. Pist.]	s.M.G. [L.M.G.]	besp. (unbesp.) Ge- schütze und Werfer	Kraftwagen, Zug- maschinen [Anhänger]	gepanzerte Kraftfahrzeuge	Krafttrader [Beiwagen]
		Hauptspalte	a	b	c	d	e	f	g	h		k	l	m
1		a) Gruppe Führer												
2	K	Kompanieführer	1	1
3		Kompanietrupp												
4	G	Unteroffizier, Führer des Kp. Tr.	1	.	1
5		Mannschaften												
6	M	Melder (1 zugl. Hornist und 1 zugl. Scheren- fernrohrträger) (im Beiwg.)	2	1	1
7	M	Krafttradfahrer als Melder (2 s. Krad. mit Beiwg., 2 m. Krad.)	4	4	4	(2)
8	M	Kraftwagenfahrer für Zgkw.	1	1
9		le.gp. Mannschaftstransportkraftwagen ¹⁾	(1)	1	.
10		Summe zu a) Gruppe Führer	1	.	1	7	7	2	(1)	.	.	.	1	4 (2)
11		b) Gefechtsstoß												
12		Unteroffiziere												
13	O	Hauptfeldwebel	1	.	.	1
14	O	Waffenunteroffizier (Wffm.) (zugl. Kw. Begl.)	1	.	.	1
15	G	Gerätunteroffizier (zugl. Kw. Begl.)	1	.	1
16	G	für den Kraftfahrdienst (auf m. Krad.)	1	.	1	1	.
17	G	Sanitätsunteroffizier (im Beiwg.)	1	.	.	1
18		Mannschaften												
19	M	Kraftwagenfahrer (1 für Pkw., 5 für Lkw.)	6	6
20	M	Krafttradfahrer (für Sanität, Uffz.)	1	1	1	(1)
21	M	Motorenschlosser (zugl. Kw. Begl.)	1	1
22	M	Schreiber (zugl. Kw. Begl.)	1	1
23	M	Feldkoch (1 zugl. Kw. Begl.)	2	2
24		mittlerer gl. Personenkraftwagen mit Gerät- kasten (Kfz. 15)	1	.	.
25		leichter gl. Lastkraftwagen, offen,												
26		Feldkochherd	1	.	.
27		für Munition	1	.	.
28		für Wffm. und Vorr. Gerät	1	.	.
29		für Betriebsstoff und Gerät	1	.	.
30		für Betriebsstoff	1	.	.
31		Kfz. Instandsetzungstrupp												
32	G	Unteroffizier, Schirrmeister (K) Führer (s. Krad. mit Beiwg.)	1	.	.	1	1	.
33		Mannschaften												
34	M	Motorenschlosser	1	1
35	M	Kraftwagenfahrer für Pkw. (Motorenschl.)	1	1
36		m.gl. Pkw. mit Gerätkasten (Kfz15) als Kleiner Instandsetzungskraftwagen	1	.	.
37		Summe zu b) Gefechtsstoß	.	.	6	13	15	4	.	.	.	7	.	3 (1)

¹⁾ Sd. Kfz. 10 rechnet an.

Datum: 1.12.1939

Kriegsstärkenachweisung (Heer)

Nr. der Zeile	Stellengruppe	noch: (T.E.) Führ. Schw. Kp. (gp.)	Kopfzahl				Waffen				Kraftfahrzeuge			
			Offiziere	Beamte	Unteroffiziere	Mannschaften	Gewehre, Karabiner [Panz. abwehrbüch.]	Pistolen	[Masch. Pist.]	s.M.G. [l.M.G.]	besp. (unbesp.) Ge- schütze und Werfer	Kraftwagen, Zug- maschinen [Anhänger]	gepanzer- te Kraftfahrzeuge	Krafttrader [Beiwagen]
		Hauptspalte	a	b	c	d	e	f	g	h		k	l	m
1		c) Gepäcktross												
2		Mannschaften												
3	M	Rechnungsführer, Führer (auf m. Rad.)	1	1	1
4	M	Kraftwagen fahrer für Lkw.	1	1
5	M	Schuhmacher . . . } 1 zugl. Kw. Beifahr.	.	.	.	1	1
6	M	Schneider . . . }	.	.	.	1	1
7		mittlerer Lastkraftwagen (3 t), offen, für Gepäck und Gerät	1	.	.
8		Summe zu c) Gepäcktross	.	.	.	4	4	1	.	1
9		Zusammenstellung												
10		a) Gruppe Führer	1	.	1	7	7	.	2 (1)	.	.	.	1	4 (2)
11		b) Gefechtstross	6	13	15	.	4	.	.	7	.	3 (1)
12		c) Gepäcktross	4	4	1	.	1
13		Gesamtstärke (T.E.) Führ. Schw. Kp. (gp.)	1	.	7	24	26	.	6 (1)	.	.	8	.	8 (3)

Anmerkungen:

2 Köpfe sind als Hi.Kr.Trg. zu bestimmen.

Zusammenhang

Die schw. Kp. (gp) besteht ausserdem aus:

1122 (gp) (T.E.) Panz. Jäg. Zg. (3 Gesch.) (gp)

1123 (gp) (T.E.) Gesch. Zg. (2 le. I.G.) (gp)

1124 (gp) (T.E.) Pi. Zg. (gp)

Datum: 1.12.1939

Kriegsstärkenachweisung (Heer)

Nr. der Zeile	Stellengruppe	Teileinheit: Pionierzug (gepanzert) (T.E.) Pi. Zg. (gp.)	Kopfzahl				Waffen				Kraftfahrzeuge			
			Offiziere	Beamte	Unteroffiziere	Mannschaften	Gewehre, Karabiner [Panz. abwehrbüch.]	Pistolen	[Masch. Pist.]	s.M.G. [L.M.G.]	besp. (unbesp.)Ge- schütze und Werfer	Kraftwagen, Zug- maschinen [Anhänger]	gepanzerte kraftfahrzeuge	Krafttrader [Beiwagen]
		Hauptspalte	a	b	c	d	e	f	g	h	k	l	m	
1	Z	Zug führer	1	1	
2		Zugtrupp												
3		Unteroffiziere												
4	G	z.b.V., Führer	1	.	1	
5	O	Schirrmeister (P) (auf s. Krad. mit Beiwg.)	1	.	.	1	1 (1)	
6		Mannschaften												
7	M	Vermessungsmann (zugl. Kw.Begl.)	1	1	
8	M	Melder (auf m. Krad.)	2	2	2	
9	M	Kraftwagenfahrer für Zgkw.	1	1	
10		le.gp. Mannschaftstransportkraftwagen ¹⁾	(1)	.	.	.	1	.	
11		3 Gruppen												
12	G	Unteroffizier, Gruppenführer	3	.	3	
13		Mannschaften												
14	M	Pioniere (1 auf s. Krad. mit Beiwg.) (6 zugl. 2. Kw. Fahr.)	25	25	1 (1)	
15	M	l. M.G. Schützen	12	3	9	
16	M	Waffenmeistergehilfe (zugl. Kw.Begl.)	1	.	1	
17	M	Kraftwagenfahrer (1 für Lkw., 6 für Zgkw.)	7	7	
18		leichte Maschinengewehre	(3)	
19		mittlerer gl. Lastkraftwagen, offen, für Gerät	1	.	.	
20		m.gp. Mannschaftstransportkraftwagen ²⁾	(6)	.	.	.	6	.	
21		Staffel für Behelfsbrückengerät												
22		Mannschaften												
23	M	Kraftwagenfahrer für Lkw.	2	2	
24	M	2. Kraftwagenfahrer	2	2	
25		mittlerer gl. Lastkraftwagen, offen, für Gerät	2	.	.	
26		Gesamtstärke (T.E.) Pi. Zg. (gp.)	1	.	5	53	47	12 (7)	(3)	.	3	7	4 (2)	

¹⁾ Sd. Kfz. 10 rechnet an.²⁾ Sd.Kfz. 251 ungp. rechnet an.

Anmerkungen:

3 Köpfe sind als Hi.Kr.Tr.g. zu bestimmen.

Datum: 1.12.1939

Kriegsstärkenachweisung (Heer)

Nr. der Zeile	Stellengruppe	Nachrichtenzug (gepanzert) des Stabes eines Schützenregiments (gepanzert) (Nachr. Zg. (gp.) Stb. Schütz. Rgts. (gp.))	Kopfzahl				Waffen				Kraftfahrzeuge			
			Offiziere	Beamte	Unteroffiziere	Mannschaften	Gewehre, Karabiner [Panz. abwehrbüch.]	Pistolen [Masch. Pist.]	s. M. G. [L. M. G.]	besp. (unbesp.) Ge- schütze und Werfer	Kraftwagen, Zug- maschinen [Anhänger]	gepanzerte kraftfahrzeuge	Krafttrader [Beiwagen]	
		Hauptspalte	a	b	c	d	e	f	g	h	k	l	m	
1		a) Zugtrupp												
2	Z	Zugführer	1	1	
3	G	Unteroffizier, Führer und Stellv. Zugführer	1	.	1	
4		Mannschaften												
5	M	Fernsprecher, melder (auf m. Krad.)	1	1	1	
6	M	Funker, Melder (auf m. Krad.)	1	1	1	
7	M	Fernsprecher, melder, zugl. für Fernspreche- vermittlung	1	1	
8	M	Nachrichtnmechaniker	1	1	
9	M	Kraftwagenfahrer für Zgkw.	1	1	
10		le.gp. Mannschaftstransportkraftwagen ¹⁾	(1)	.	.	.	1	.	
11		b) Nachrichtentrupps												
12		1. kleiner Fernsprechrupp c (mot)												
13	G	Unteroffizier, Fernsprecher, Tr. Führ.	1	.	1	
14	M	Mannschaften, Funker (1 zugl Kw.Fahr. für Zgkw)	.	.	.	3	3	
15		le.gp. Mannschaftstransportkraftwagen ¹⁾	(1)	.	.	.	1	.	
16		2. kleiner Fernsprechrupp c (mot)												
17	M	Mannschaften, Funker (1 zugl Kw.Fahr für Zgkw)	.	.	.	4	4	
18		le.gp. Mannschaftstransportkraftwagen ¹⁾	(1)	.	.	.	1	.	
19		3. kleiner Fernsprechrupp c (mot) wie 1.	.	.	1	3	4	.	(1)	.	.	1	.	
20		1. und 2. Tornisterfunktrupp d (mot)												
21	G	Unteroffizier, Funker, Tr. führ.	1	.	1	
22	M	Mannschaften, Funker (1 zugl Kw.Fahr. für Zgkw)	.	.	.	5	5	
23		le.gp. Mannschaftstransportkraftwagen ¹⁾	(1)	.	.	.	1	.	
24		3. und 4. Tornisterfunktrupp d (mot) wie 1. und 2.	.	.	1	5	6	.	(1)	.	.	1	.	
25		1. kleiner Panzerfunktrupp d (mot)												
26	G	Unteroffizier, Funker, Tr. führ.	1	.	.	1	
27	M	Mannschaften, Funker (1 zugl Kw.Fahr. für Zgkw)	.	.	.	3	.	3	
28		le.gp. Mannschaftstransportkraftwagen ¹⁾	(1)	.	.	.	1	.	
29		2. kleiner Panzerfunktrupp d (mot) wie 1.	.	.	1	3	.	4	(1)	.	.	1	.	
30		Gesamtstärke Nachr.Zg.(gp) Stb.Schütz.Rgts.(gp)	1	.	7	31	30	9	(8)	.	.	8	2	

¹⁾ Sd. Kfz. 10 rechnet an.

Datum: 1.12.1939

Kriegsstärkenachweisung (Heer)

Nr. der Zeile	Stellengruppe	Krafrad-Meldezug (Krad.Meldezug.)	Kopfzahl				Waffen				Kraftfahrzeuge			
			Offiziere	Beamte	Unteroffiziere	Mannschaften	Gewehre, Karabiner [Panz. abwehrbüch.]	Pistolen	[Masch. Pist.]	s.M.G. [L.M.G.]	besp. (unbesp.) Ge- schütze und Werfer	Kraftwagen, Zug- maschinen [Anhänger]	gepanzer- te Kraftfahrzeuge	Kraft- rader [Beiwagen]
		Hauptspalte	a	b	c	d	e	f	g	h		k	l	m
1		a) Gruppe Führer												
2	K	Zugführer	1	1
3	G	Unteroffiziere, Führer	1	.	1
4		Mannschaften												
5	M	Krafradfahrer als Melder (auf le. Krad)	2	2	2
6	M	Kraftwagenfahrer für Pkw.	1	1
7		leichter Personenkraftwagen (o)	1	.	.
8		Summe zu a) Gruppe Führer	1	.	1	3	4	1	.	.	.	1	.	2
9		b) Zug												
10		1. Meldegruppe												
11	G	Unteroffiziere, Führer	1	.	1	1
12		Mannschaften												
13	M	Krafradfahrer als Melder (auf le. Krad)	5	5	5
14		2. - 6. Meldegruppe wie 1.			5	25	30	30
15		Summe zu b) Zug	.	.	6	30	36	36
16		c) Troß												
17	G	Unteroffiziere, für den Kraftfahrdienst	1	.	.	1
18		Mannschaften												
19	M	Motorenschlosser, für Krad.	2	2
20	M	Kraftwagenfahrer für Lkw.	2	2
21		leichter Lastkraftwagen, offen,												
22		für Betriebsstoff und Gerät	1	.	.
23		für Gepäck	1	.	.
24		Summe zu c) Troß	.	.	1	4	4	1	.	.	.	2	.	.
25		Zusammenstellung												
26		a) Gruppe Führer	1	.	1	3	4	1	.	.	.	1	.	2
27		b) Zug	6	30	36	36
28		c) Troß	1	4	4	1	.	.	.	2	.	.
29		Gesamtstärke Krad.Meldezug.	1	.	8	37	44	2	.	.	.	3	.	38

Anmerkungen:

1) Von den Stellengruppen "G" ist 1 Feldwebelstelle.

Datum: 1.10.1938

c) I and II /Schützenregiment 1

The calculation of the strength of the Stab Schützenbatalion (gp) (1.12.1939) of Schützenbatalion I. and II. of Schützenregiment 1 was very difficult. There is almost no data on the strength of this unit! The strength of K.St.N. 1108 (gp) is calculated by using the strengths of the companies listed below and subtracting the totals for the Batalion shown in Chart 5. The unit calculations are based on the following:

- 1) The strength of K.St.N. 1114 (gp) Schutzen Kompanie b. (gp) (1.12.1939) is taken from the records of the 2nd Panzer Division (T315 Roll 88 Frame 327). German records indicate that 1114 and 1114 (gp) can have 9 or 18 LMG's. This created K.St.N shows both organizations with the extra 9 LMG's shown as on board with no gun crews.
- 2) The strength of K.St.N. 1116 (gp) (1.12.1939) is assumed to be close to the existing K.St.N. 1116 (gp) (1.2.41).
- 3) The strength of K.St.N. 1121 (gp) (1.12.1939) is assumed to be same as calculated in Chart 7 above.
- 4) The strength of K.St.N. 1122 (gp) (T.E.) Panzer Jag. Zug (gp) (1.12.1939) is assumed to be the same as existing K.St.N. 1122 (gp) (1.2.41).
- 5) The strength of K.St.N. 1123 (gp) (1.12.1939) is calculated from the comparison of the 1e Zug's of K.St.N. 1120 (1.8.1940) (T78 Roll 851 Frame 405) and existing K.St.N. 1120 (gp) (1.2.1941).
- 6) The strength of K.St.N. 1124 (gp) (T.E.) Pionier Zug (gp) (1.12.1939) is based on H.Dv. 220/9 Pioniere (1.11.1940).
- 7) The strength of Brückengerät "D" is taken from records of the 20th Panzer Division (T315 Roll 744 Frame 598).

Several alternatives were considered, including no Bruckengerat "D" but the strengths shown in Chart 8 are the best of the alternatives examined. I assumed that the subunits within 1108 (gp) are similar to the subunits within K.St.N. 1108, and then added an Instandsetzungsdienste unit to the organization. Small adjustments were then made to all subunits until the totals matched those listed in Chart 8 (Solution 1 was chosen as the best).

Chart 8

Analysis - Schützen Batalion (gp.) (KStN Reconstruction Oct. 1940)
Estimate Strengths of Stb. Schütz. Btl. (gp) and M.G. b. (gp)
(with Brückengerat "D" Pion Unit)

Truppentitel		DATUM	Offz.	(B)	Uffz	Mann	Kopfzahl	Gew	Pz.B	Pist	MP	LMG	SMG	5cm Gr.W.	8cm Gr.W.	3.7cm Pak	Pkw	(Lkw)	IMTW	mMTW	Krad	(Bwg)		
Schutz.Rgt. 1, Btl. Strength			20/10/1940	27	4	177	850	1058	735	9	323	92	58	14	9	6	3	19	41	1	28	64	87	21
Schütz. Kp. b. (gp)			1/12/1939	4		35	168	207	149	3	58	16	18	2	3	0	0	2	5	1	15	15	2	
Schütz. Kp. b. (gp)			1/12/1939	4		35	168	207	149	3	58	16	18	2	3	0	0	2	5	1	15	15	2	
Schütz. Kp. b. (gp)			1/12/1939	4		35	168	207	149	3	58	16	18	2	3	0	0	2	5	1	15	15	2	
(T.E.) Führ.Schw.Kp. (gp)			1/12/1939	1		7	24	32	26	0	6	1	0	0	0	0	0	2	6	1	0	8	3	
(T.E.) Pz.Jag.Zg(3 Gesch.) (gp)			1/12/1939	1		5	24	30	15	0	15	5	1	0	0	0	3	0	0	5	0	2	1	
(T.E.) Gesch.Zg.(2 le.J.G.) (gp)			1/12/1939	1		5	26	32	23	0	9	5	0	0	0	0	0	0	0	2	3	3	2	
(T.E.) Pl.Zg. (gp) (mit Buckengerät)			1/12/1939	1		5	53	59	47	0	12	7	3	0	0	0	0	0	3	1	6	4	2	
Brückengerat "D"			--	0		1	8	9	9	0	0	0	0	0	0	0	0	0	4	0	0	1	0	
Stb.Schütz.Btl. (gp) + M.G.Kp. B. (gp)				11	4	49	211	275	168	0	107	26	0	8	0	6	0	9	15	16	10	24	7	
Solution # 1																								
M.G.Kp. b. (gp) (Ogranization 1)			1/12/1939	4		33	147	184	107	0	77	18	0	8	0	6	0	2	5	8	10	13	5	
Stb.Schütz.Btl. (gp)			1/12/1939	7	4	16	64	91	61	0	30	8	0	0	0	0	0	7	10	8	0	11	2	
Solution # 2																								
M.G.Kp. b. (gp) (Ogranization 2)			1/12/1939	4		33	155	192	115	0	77	18	0	8	0	6	0	2	5	8	10	13	5	
Stb.Schütz.Btl. (gp)			1/12/1939	7	4	16	56	83	53	0	30	8	0	0	0	0	0	7	10	8	0	11	2	

= Excellent data on Strength of these Kompanie

1) Red number match total in Chart 5 (possible error) - totals correct.

1) Red number match total in Chart 5 (possible error) - totals correct.

= Excellent data on Strength of these Kompanie

Kriegsstärkenachweisung (Heer)

Nr. der Zeile	Stellengruppe	Stab eines Schützenbataillons (gepanzert) (Stb. Schütz. Btl. (gp.))	Kopfzahl				Waffen				Kraftfahrzeuge			
			Offiziere	Beamte	Unteroffiziere	Mannschaften	Gewehre, Karabiner [Panz. abwehrbüch.]	Pistolen	[Masch. Pist.]	s.M.G. (l.M.G.) (l.M.G.)	besp. (unbesp.) Ge- schütze und Werfer	Kraftwagen, Zug- maschinen [Anhänger]	gepanzerte Kraftfahrzeuge	Krafttrader [Beiwagen]
		Hauptspalte	a	b	c	d	e	f	g	h	k	l	m	
1		a) Gruppe Führer												
2	B	Bataillonsführer	1	1	
3	Z	Bataillonadjutant	1	1	
4	Z	Ordonnanzoffizier (zugl. Gasoffz.)	1	1	
5	Z	Verpflegungsoffizier (im Pkw der Verpfl. Troß)	1	1	
6	K	Bataillonsarzt	1	1	
7	Z	Hilfsarzt	1	1	
8	B	Bataillonsingenieur (zugl. Leiter der Instand- setzungsdienste) (im Pkw des Inst. Staffels)	1	1	
9	Z	Mitarbeiter, Beamter des gehob. tech.Dienstes (K) (im Pkw des Inst. Staffels)	1	.	.	.	1	
10		Unteroffiziere												
11	G	Gefechtsschreiber	1	.	1	
12	G	Führer des Kraftradmelder (zugl.Hornist) (auf m.Krad.)	1	.	1	1	
13		Mannschaften												
14	M	Melder (1 im Beiwg.)	2	2	
15	M	Krafttraderfahrer als Melder (1 zugl Scherenfern- rohrtrg.) (1 s.Krad. mit Beiwg., 5 m.Krad.)	6	5	1	6 (1)	
16	M	Kraftwagenfahrer (1 für Pkw., 1 für Zgkw.)	3	3	
17		le.gp. Mannschaftstransportkraftwagen ¹⁾	(2)	.	.	.	2	.	
18		mittlerer gl. Personenkraftwagen mit Gerät - kasten (Kfz. 15) (für San. Pers.)	1	.	.	
19		Summe zu a) Gruppe Führer	7	1	2	11	12	9 (2)	.	.	1	2	7 (1)	
20		b) Nachrichtenstaffel												
21	G	Unteroffizier, Fernsprecher und Funker, Staffels Führer	1	.	.	1	
22		Mannschaften												
23	M	Funker z.b.V.	1	1	
24	M	Nachrichtenmechaniker	1	1	
25	M	Kraftwagenfahrer für Zgkw.	1	1	
26		le.gp. Mannschaftstransportkraftwagen ¹⁾	(1)	.	.	.	1	.	
27		1. kleiner Fernsprechrupp c (mot)												
28	G	Unteroffizier, Fernsprecher, Tr. Führ.	1	.	1	
29	M	Mannschaften, Fernsprecher (1 zugl. Kw. Fahr. für Zgkw.)	3	3	
30		le.gp. Mannschaftstransportkraftwagen ¹⁾	(1)	.	.	.	1	.	
31		2. kleiner Fernsprechrupp c (mot) wie 1.	.	.	1	3	4	.	(1)	.	.	1	.	
32		1. und 2. Tornisterfunktrupp d (mot)												
33	G	Unteroffizier, Funker, Tr. führ.	2	.	2	
34		Übertrag zu b) Nachrichtenstaffel	.	.	5	9	13	1 (3)	.	.	.	3	.	

¹⁾ Sd. Kfz. 10 rechnet an.

Datum: 1.12.1939

Kriegsstärkenachweisung (Heer)

Nr. der Zeile	Stellengruppe	noch: Stb. Schütz. Blts. (gp.)	Kopfzahl				Waffen				Kraftfahrzeuge			
			Offiziere	Beamte	Unteroffiziere	Mannschaften	Gewehre, Karabiner [Panz. abwehrbüch.]	Pistolen [Masch. Pist.]	s.M.G. [L.M.G.]	besp. (unbesp.) Ge- schütze und Werfer	Kraftwagen, Zug- maschinen [Anhänger]	gepanzerte kraftfahrzeuge	Krafttrader [Beiwagen]	
		Hauptspalte	a	b	c	d	e	f	g	h	k	l	m	
1		Übertrag zu b) Nachrichtenstaffel	.	.	5	9	13	1 (3)	.	.	.	3	.	
2	M	Mannschaften, Funker (1 zugl. Kw Fahr.)	4	4	
3		le.gp. Mannschaftstransportkraftwagen ¹⁾	(1)	.	.	.	1	.	
4		1. kleiner Panzerfunktrupp d (mot)												
5	G	Unteroffizier, Funker, Tr. führ.	1	.	.	1	
6	M	Mannschaften, Funker (1 zugl. Kw. Fahr.)	3	.	3	
7		le.gp. Mannschaftstransportkraftwagen ¹⁾	(1)	.	.	.	1	.	
8		2. kleiner Panzerfunktrupp d (mot) wie 1.	.	.	1	3	.	4 (1)	.	.	.	1	.	
9		Summe zu c) Nachrichtenstaffel	.	.	7	19	17	9 (6)	.	.	.	6	.	
10		c) Gefechstroß												
11		Unteroffiziere												
12	G	Führer des Gef.Trosses des Btls.(auf m.Krad)	1	.	.	1	1	
13	G	Schirrmeister (K) (1 zugl. Kw. Begl.)	1	.	.	1	
14	G	Sanitätsunteroffizier (im Pkw für San. Pers.)	1	.	.	1	
15		Mannschaften												
16	M	Kraftwagenfahrer (3 für Lkw., 1 für Krkw.)	4	3	1	
17	M	Kraftwagenbegleiter (1 für Krkw.)	2	1	1	
18	M	Köche (1 zugl. Kw. Begl.)	2	2	
19		leichter Lastkraftwagen offen									1			
20		für Pi. Gerät und Schanzzeug	
21		leichter gl. Lastkraftwagen offen									1	.	.	
22		für gr. Feldkochherd	1	.	.	
23		für Betriebsstoff	1	.	.	
23		Krankenkraftwagen (Kfz 31)	1	.	.	
24		Summe zu c) Gefechstroß	.	.	3	8	6	5	.	.	4	.	1	
25		d) Instandsetzungsdienste												
26		1) Instandsetzungsstaffel												
27	Z	Werkmeister, Beamter d.mittl.techn.Dienstes(K)	1	.	.	.	1	
28		Mannschaften												
29	M	Motorenschlosser (2 zugl. Kw. Begl.)	4	4	
30	M	Kfz Mechaniker	1	1	
31	M	Krafttradfahrer (s.Krad. mit Beiwg.) (zugl. Motorenschlosser)	1	1	1 (1)	.	
32	M	Kraftwagenfahrer (2 für Pkw, 3 für Lkw) (1 zugl. Elektriker, 1 zugl. Motorensch lossrer)	.	.	.	5	5	
33		leichter Personenkraftwagen	1	.	.	
34		m.gl. Pkw. mit Gerätkasten (Kfz15) als Kleiner Instandsetzungskraftwagen	1	.	.	
35		Übertrag zu d) Instandsetzungsdienste	.	1	.	11	11	1	.	.	2	.	1 (1)	

¹⁾ Sd. Kfz. 10 rechnet an.

Datum: 1.12.1939

Kriegsstärkenachweisung (Heer)

Nr. der Zeile	Stellengruppe	noch: Stb. Schütz. Btl. (gp.)	Kopfzahl				Waffen				Kraftfahrzeuge			
			Offiziere	Beamte	Unteroffiziere	Mannschaften	Gewehre, Karabiner [Panz. abwehrbüch.]	Pistolen	[Masch. Pist.]	s.M.G. [L.M.G.]	besp. (unbesp.) Ge- schütze und Werfer	Kraftwagen, Zug- maschinen [Anhänger]	gepanzer- te Kraftfahrzeuge	Krafttrader [Beiwagen]
		Hauptspalte	a	b	c	d	e	f	g	h		k	l	m
1		Übertrag zu d) Instandsetzungsdienste	.	1	.	11	11	1	.	.	.	2	.	1 (1)
2		mittlere gl. Lastkraftwagen, offen, für Kw. Instandsetzungs Gerät	3	.	.
3		2) Waffenmeisterei												
4	Z	Waffenmeister, Führer	.	1	.	.	.	1
5	O	Waffenunteroffizier, (Wffm.)	.	.	1	.	.	1
6		Mannschaften												
7	M	Waffenmeistergehilfe (1 zugl. Kw. Beigl.)	.	.	.	2	.	2
8	M	Kraftwagenfahrer, (1 für Pkw., 1 für Lkw.)	.	.	.	2	2
9		leichter Personenkraftwagen	1	.	.
10		leichter Lastkraftwagen, offen, für Waffen- meistr- und San.Gerät	1	.	.
11		Summe zu d) Instandsetzungsdienste	.	2	1	15	13	5	.	.	.	7	.	1 (1)
12		e) Verpflegungstroß (für das ganze Btl.)												
13	G	Verpflegungsunteroffizier, Führer (auf m.Krad)	.	.	1	.	1	1
14		Mannschaften												
15	M	für Verpflegung (zugl. Kw. Begl.)	.	.	.	2	2
16	M	Kraftwagenfahrer (1 für Pkw., 2 für Lkw.)	.	.	.	3	3
17		leichter Personenkraftwagen für Verpf. Offz.	1	.	.
18		leichter Lastkraftwagen, offen, für Verpflegung	2	.	.
19		Summe zu e) Verpflegungstroß	.	.	1	5	6	3	.	1
20		f) Gepäcktroß												
21	Z	Zahlmeister, Beamter des gehob.mittl.Dienstes	.	1	.	.	.	1
22		Unteroffiziere												
23	O	Bataillonsschreiber	.	.	1	.	.	1
24	G	Führer (zugl. Füh. des Gep. Trosses des Btl.) (auf m. Krad.)	.	.	1	.	1	1
25		Mannschaften												
26	M	Kraftwagenfahrer (1 für Pkw. 1 für Lkw.)	.	.	.	2	2
27	M	Schreiber (1 für Zahlmeister)	.	.	.	2	2
28	M	Schuhmacher	.	.	.	1	1
29	M	Schneider } zugl. Kw.Begl.	.	.	.	1	1
30		leichter Personenkraftwagen	1	.	.
31		leichter Lastkraftwagen, offen, für Gepäck und Gerät	1	.	.
32		Summe zu f) Gepäcktroß	.	1	2	6	7	2	.	.	.	2	.	1

Datum: 1.12.1939

Kriegsstärkenachweisung (Heer)

Nr. der Zeile	Stellengruppe	noch: Stb. Schütz. Blts. (gp.)	Kopfzahl				Waffen				Kraftfahrzeuge			
			Offiziere	Beamte	Unteroffiziere	Mannschaften	Gewehre, Karabiner [Panz. abwehrbüch.]	Pistolen [Masch. Pist.]	s.M.G. [l.M.G.]	besp. (unbesp.)Ge- schütze und Werfer	Kraftwagen, Zug- maschinen [Anhänger]	gepanzer- te Kraftfahrzeuge	Krafttrader [Beiwagen]	
		Hauptspalte	a	b	c	d	e	f	g	h	k	l	m	
1		Zusammenstellung												
2	a) Gruppe Führer	7	1	2	11	12	9 (2)				1	2	7 (1)	
3	b) Nachrichtenstaffel			7	19	17	9 (6)					6		
4	c) Gefechstroß			3	8	6	5				4		1	
5	d) Instandsetzungsdienste		2	1	15	13	5				7		1 (1)	
6	e) Verpflegungstroß			1	5	6					3		1	
7	f) Gepäcktroß		1	2	6	7	2				2		1	
8	Gesamtstärke Stb.Schütz. Blts. (gp)	7	4	16	64	61	30 (8)				17	8	11 (2)	

Anmerkungen:

- 1) 3 Köpfe sind als Hi.Kr.Trg. zu bestimmen.
- 2) Von den Stellengruppen "G" sind
2 Feldwebelstellen.
- 3) Die Einheit bildet einen Gasspürtrupp, bestehend aus 1 Führer und 3 Mann.
- 4) Ein Offizier ist mit der Wahrnehmung der Gasschutzaufgaben zu beauftragen
- 5) Ein Unteroffizier ist mit der Verwaltung des Gasschutzgeräts zu beauftragen.

Datum: 1.12.1939

Kriegsstärkenachweisung (Heer)

Nr. der Zeile	Stellengruppe	Hauptspalte	Kopfzahl				Waffen				Kraftfahrzeuge			
			Offiziere	Beamte	Unteroffiziere	Mannschaften	Gewehre, Karabiner [Panz. abwehrbüch.]	Pistolen	[Masch. Pist.]	s.M.G. [1 M.G.]	besp. (unbesp.) Ge- schütze und Werfer	Kraftwagen, Zug- maschinen [Anhänger]	gepanzerte Kraftfahrzeuge	Krafttrader [Beiwagen]
			a	b	c	d	e	f	g	h		k	l	m
1		a) Gruppe Führer												
2	K	Kompanieführer	1	1
3		Kompanietrupp												
4		Unteroffiziere												
5	G	Führer des Kp. Trupp.	1	.	.	1
6	G	Führer des Kraftfahrzeugstaffel (auf m. Krad.)	1	.	1	1	.
7		Mannschaften												
8	M	Melder (1 zugl. Hornist) (1 im Beiwg.)	4	4
9	M	Krafttradfahrer als Melder (1 s. Krad. mit Beiwg., 2 m. Krad.)	3	3	3	(1)
10	M	Krankenträger	4	.	4
11	M	Kraftwagenfahrer für Zgkw.	2	2
12		le.gp. Mannschaftstransportkraftwagen ¹⁾	(1)	1	.
13		m.gp. Mannschaftstransportkraftwagen ²⁾	(1)	1	.
14		Summe zu a) Gruppe Führer	1	.	2	13	10	.	6 (2)	.	.	.	2	4 (1)
15		b) 1. Zug												
16	Z	Zugführer	1	1
17		Zugtrupp												
18		Unteroffiziere, Führer	1	.	.	1
19		Mannschaften												
20	M	Melder (1 zugl. Hornist)	3	3
21	M	Krafttradfahrer als Melder (auf m. Krad.)	2	2	2	.
22	M	Munition Träger	3	3
23	M	Kraftwagenfahrer für Zgkw.	1	1
24		leichter Granatwerfertrupp												
25	G	Unteroffiziere, Tr. Führer	1	.	1
26	M	Mannschaften, Granatwerferschützen	2	.	2
27		leichte Granatwerfer	(1)	.	.	.
28		m.gp. Mannschaftstransportkraftwagen ²⁾	(1)	1	.
29		3 Gruppen												
30	G	Unteroffiziere, Gruppenführer	3	.	3
31	G	Truppführer, stellv. Gruppenführer	3	.	3
32		Mannschaften												
33	M	M.G. Schützen	12	3	9
34	M	Schützen	15	15
35	M	Kraftwagenfahrer für Zgkw.	3	3
36		leichte Maschinengewehre	(3)
37		m.gp. Mannschaftstransportkraftwagen ²⁾	(3)	3	.
38		Summe zu b) 1. Zug	1	.	8	41	37	.	13 (4)	.	(3)	(1)	4	2 .

¹⁾ Sd. Kfz. 10 rechnet an.²⁾ Sd.Kfz. 251 ungp. rechnet an.

Datum: 1.12.1939

Kriegsstärkenachweisung (Heer)

Nr. der Zeile	Stellengruppe	noch: Schütz. Kp. b (gp.)	Kopfzahl				Waffen				Kraftfahrzeuge			
			Offiziere	Beamte	Unteroffiziere	Mannschaften	Gewehre, Karabiner [Panz. abwehrbüch.]	Pistolen	[Masch. Pist.]	s.M.G. [l.M.G.]	besp. (unbesp.)Ge- schütze und Werfer	Kraftwagen, Zug- maschinen [Anhänger]	gepanzerte Kraftfahrzeuge	Krafttrader [Belwagen]
		Hauptspalte	a	b	c	d	e	f	g	h	k	l	m	
1		c) 2. Zug wie 1.	1	.	8	41	37	13 (4)	.	(3)	(1)	.	4	2
2		d) 3. Zug wie 1.	1	.	8	41	37	13 (4)	.	(3)	(1)	.	4	2
		oder												
3		b) 1. Zug												
4	Z	Zugführer	1	1
5		Zugtrupp												
6		Unteroffiziere, Führer	1	.	.	1
7		Mannschaften												
8	M	Melder (1 zugl. Hornist)	3	3
9	M	Krafttradfahrer als Melder (auf m. Krad.)	2	2	2	.
10	M	Munition Träger	3	3
11	M	Kraftwagenfahrer für Zgkw.	1	1
12		leichter Granatwerfertrupp												
13	G	Unteroffiziere, Tr. Führer	1	.	1
14	M	Mannschaften, Granatwerferschützen	2	.	2
15		leichte Granatwerfer	(1)
16		m.gp. Mannschaftstransportkraftwagen ²⁾	(1)	1	.
17		3 Gruppen												
18	G	Unteroffiziere, Gruppenführer	3	.	3
19	G	Truppführer, stellv. Gruppenführer	3	.	3
20		Mannschaften												
21	M	M.G. Schützen	12	3	9
22	M	Schützen	15	15
23	M	Kraftwagenfahrer für Zgkw.	3	3
24		leichte Maschinengewehre	(3)
25		m.gp. Mannschaftstransportkraftwagen ²⁾	(3)	.	(3)	.	.	3	.
26		Summe zu b) 1. Zug	1	.	8	41	37	13 (4)	.	(6)	(1)	.	4	2
27		c) 2. Zug wie 1.	1	.	8	41	37	13 (4)	.	(6)	(1)	.	4	2
28		d) 3. Zug wie 1.	1	.	8	41	37	13 (4)	.	(6)	(1)	.	4	2
29		e) M.G. Halbzug												
30	G	Unteroffiziere, Halbzugführer	1	.	.	1
31		Zugtrupp												
32		Mannschaften												
33	M	Melder	1	1
34	M	Krafttradfahrer als Melder (auf m. Krad.)	1	1	1	.
35	M	Entfernungsmeßmann	1	.	1
36		Uebertrag zu e) M.G. Halbzug	.	.	1	3	2	2	1	.

¹⁾ Sd. Kfz. 10 rechnet an.

²⁾ Sd.Kfz. 251 ungp. rechnet an.

Datum: 1.12.1939

Kriegsstärkenachweisung (Heer)

Nr. der Zeile	Stellengruppe	Hauptspalte	Kopfzahl				Waffen					Kraftfahrzeuge			
			Offiziere	Beamte	Unteroffiziere	Mannschaften	Gewehre, Karabiner [Panz. abwehrbüch.]	Pistolen	[Masch. Pist.]	s.M.G.	[L.M.G.]	besp. (unbesp.) Ge- schütze und Werfer	Kraftwagen, Zug- maschinen [Anhänger]	gepanzerte Kraftfahrzeuge	Krafttrader [Beiwagen]
			a	b	c	d	e	f	g	h		k	l	m	
1		Uebertrag zu e) M.G. Halbzug	.	.	1	3	2	2	1	.
2	M	Kraftwagenfahrer für Zgkw.	1	1
3	M	Munition Träger	2	2
4		m.gp. Mannschaftstransportkraftwagen ²⁾	(1)	1	.	.
5		2 M.G. Bedienung													
6	G	Unteroffiziere, Gewehrführer	2	.	.	2
7		Mannschaften													
8	M	s. M.G. Schützen	8	4	4
9	M	Kraftwagenfahrer für Zgkw.	2	2
10		schwere Maschinengewehre	2
11		m.gp. Mannschaftstransportkraftwagen ²⁾	(1)	1	.	.
12		Summe zu e) M.G. Halbzug	.	.	3	16	11	8	(2)	2	.	.	2	1	.
13		f) Gefechtsstoß													
14		Unteroffiziere													
15	O	Hauptfeldwebel	1	.	.	1
16	G	für den Kraftfahrdienst (auf m.Krad.)	1	.	1	1	.
17	G	Waffenunteroffizier (Wffm.)	1	.	.	1
18	G	Gerätunteroffizier	1	.	1
19	G	Sanitätsunteroffizier (s.Krad. mit Beiwg.)	1	.	.	1	1	(1)
20		Mannschaften													
21	M	Waffenmeistergehilfe (zugl. Kw. Begl.)	1	.	1
22	M	Kraftwagenfahrer (1 für Pkw, 4 für Lkw)	5	5
23	M	Schreiber (zugl. Kw. Begl.)	1	1
24	M	Kw. Begl. (zugl. Motorenschlosser)	1	1
25	M	Köche (1 zugl. Kw. Begl.)	2	2
26		mittlerer gl. Personenkraftwagen mit Gerätkasten (Kfz. 15)	1	.	.	.
27		leichter gl. Lastkraftwagen, offen,													
28		für Munition und Gerät	1	.	.	.
29		für Betriebsstoff und Gerät	1	.	.	.
30		für Betriebsstoff	1	.	.	.
31		für gr. Feldkochherd	1	.	.	.
32		Kfz. Instandsetzungstrupp													
33	O	Unteroffizier, Schirrmeister (K) Führer (auf. m Krad.)	1	.	.	1	1	.
34		Mannschaften													
35	M	Motorenschlosser	1	1
36	M	Kraftwagenfahrer für Pkw. (Motorenschl.)	1	1
37		m.gl. Pkw. mit Gerätkasten (Kfz15) als Kleiner Instandsetzungskraftwagen	1	.	.	.
38		Summe zu f) Gefechtsstoß	.	.	6	12	13	5	.	.	.	6	.	3	(1)

1) Sd. Kfz. 10 rechnet an.

2) Sd.Kfz. 251 ungp. rechnet an.

Kriegsstärkenachweisung (Heer)

Nr. der Zeile	Stellengruppe	noch: Schütz. Kp. b (gp.)	Kopfzahl				Waffen				Kraftfahrzeuge			
			Offiziere	Beamte	Unteroffiziere	Mannschaften	Gewehre, Karabiner [Panz. abwehrbüch.]	Pistolen [Masch. Pist.]	s.M.G. [l.M.G.]	besp. (unbesp.) Ge- schütze und Werfer	Kraftwagen, Zug- maschinen [Anhänger]	gepanzer- te Kraftfahrzeuge	Kraft- rader [Beiwagen]	
		Hauptspalte	a	b	c	d	e	f	g	h	k	l	m	
1		g) Gepäcktroß												
2		Mannschaften												
3	M	Rechnungsführer, Führer (auf m. Krad.)	1	1	1	
4	M	Kraftwagen fahrer für Lkw.	1	1	
5	M	Schuhmacher	1	1	
6	M	Schneider	1	1	
7		leichter Lastkraftwagen (1½ t), offen, für Gepäck und Gerät	1	.	.	
8		Summe zu g) Gepäcktroß	.	.	.	4	4	.	.	.	1	.	1	
9		Zusammenstellung												
10		a) Gruppe Führer	1	.	2	13	10	.	6 (2)	.	.	2	4 (1)	
11		b) 1. Zug	1	.	8	41	37	.	13 (4)	.	(3)	4	2	
12		c) 2. Zug	1	.	8	41	37	.	13 (4)	.	(3)	4	2	
13		d) 3. Zug	1	.	8	41	37	.	13 (4)	.	(3)	4	2	
14		e) M.G. Halbzug	3	16	11	.	8 (2)	2	.	2	1	
15		f) Gefechtsroß	6	12	13	.	5	.	.	6	3 (1)	
16		g) Gepäcktroß	4	4	.	.	.	1	.	1	
17		Gesamtstärke Schütz. Kp. b (gp)	4	.	35	168	149	.	58 (16)	2 (9)	(3)	7	15 (2)	
18		oder												
19		Zusammenstellung												
20		a) Gruppe Führer	1	.	2	13	10	.	6 (2)	.	.	2	4 (1)	
21		b) 1. Zug	1	.	8	41	37	.	13 (4)	.	(6)	4	2	
22		c) 2. Zug	1	.	8	41	37	.	13 (4)	.	(6)	4	2	
23		d) 3. Zug	1	.	8	41	37	.	13 (4)	.	(6)	4	2	
24		e) M.G. Halbzug	3	16	11	.	8 (2)	2	.	2	1	
25		f) Gefechtsroß	6	12	13	.	5	.	.	6	3 (1)	
26		g) Gepäcktroß	4	4	.	.	.	1	.	1	
26		Gesamtstärke Schütz. Kp. b (gp)	4	.	35	168	149	.	58 (16)	2 (18)	(3)	7	15 (2)	

Anmerkungen:

4 Köpfe sind als Hi.Kr.Trg. zu bestimmen.

Datum: 1.12.1939

Kriegsstärkenachweisung (Heer)

Nr. der Zeile	Stellengruppe	Hauptspalte	Kopffzahl				Waffen				Kraftfahrzeuge			
			Offiziere	Beamte	Unteroffiziere	Mannschaften	Gewehre, Karabiner [Panz. abwehrbüch.]	Pistolen	[Masch. Pist.]	s.M.G. [l.M.G.]	besp. (unbesp.) Ge- schütze und Werfer	Kraftwagen, Zug- maschinen [Anhänger]	gepanzerte Kraftfahrzeuge	Kraft- rader [Beiwagen]
			a	b	c	d	e	f	g	h		k	l	m
		Maschinenwehrkompanie b (gepanzert) (M.G. Kp, b (gp.))												
1		a) Gruppe Führer												
2	K	Kompanieführer	1	1
3		Kompanietrupp												
4		Unteroffiziere												
5	G	Führer des Kp. Trupp. (zugl. für Meß- und Wetterdienst)	.	.	1	.	.	1
6	G	Führ. des Kraftfahrz-staffel (auf m Krad)	1	.	1	1	.
7		Mannschaften												
8	M	Melder (1 zugl Hornist, 1 zugl für Scheren- fernrohr) (1 im Beiwg, 1 auf Begl. Sitz)	3	2	1
9	M	Krafttradfahrer als Melder (2 auf m. Krad., 1 s. Krad. mit Beiwg.)	3	3	3	.
10	M	Kraftwagenfahrer für Zgkw.	1	1
11		le.gp. Mannschaftstransportkraftwagen ¹⁾	(1)	1	.
12		Summe zu a) Gruppe Führer	1	.	2	7	7	3 (1)	1	4
13		b) Nachrichtenstaffel												
14	G	Unteroffiziere, Fernsprecher, Staffelführer	1	.	.	1
15		Mannschaften												
16	M	Fernsprecher (zugl. 2. Kw. Begl.)	2	2
17	M	Kraftwagenfahrer für Zgkw.	2	2
18		leichter Fernsprechanzerwagen (Sd.Kfz.250/2) ¹⁾	(2)	2	.
19		1. kleiner Fernsprechtrupp c (mot)												
20	M	Mannschaften, Fernsprecher (1 zugl.Tr.Führ.)	3	3
21		2. kleiner Fernsprechtrupp c (mot) wie 1	.	.	.	3	3
22		Summe zu b) Nachrichtenstaffel	.	.	1	10	10	1 (2)	2	.
23		c) 1. Zug (in 2 Halbzüge teilbar)												
24	Z	Zugführer	1	1
25		Zugtrupp												
26		Unteroffiziere												
27	G	Richtkreisunteroffiziere	1	.	.	1
28	G	für Richtkreise	2	.	.	2
29		Mannschaften												
30	M	Entfernungsmessmann	2	.	2
31	M	Melder	2	2
32	M	Krafttradfahrer als Melder (auf m. Krad.)	2	2	2	(2)
33	M	für Munition	4	4
34	M	Kraftwagenfahrer für Zgkw.	2	2
35		le.gp. Mannschaftstransportkraftwagen ¹⁾	(2)	2	.
36		Uebertrag zu c) 1. Zug	1	.	3	12	10	6 (2)	2	2 (2)

¹⁾ Sd. Kfz. 10 rechnet an.

Kriegsstärkenachweisung (Heer)

Nr. der Zeile	Stellengruppe	noch: M.G. Kp. b (gp.)	Kopfzahl				Waffen				Kraftfahrzeuge							
			Offiziere	Beamte	Unteroffiziere	Mannschaften	Gewehre, Karabiner [Panz. abwehrbüch.]	Pistolen	[Masch. Pist.]	s.M.G. [1.M.G.]	besp. (unbesp.)Ge- schütze und Werfer	Kraftwagen, Zug- maschinen [Anhänger]	gepanzer- te Kraftfahrzeuge	Krafttrader [Beiwagen]				
		Hauptspalte	a	b	c	d	e	f	g	h	k	l	m					
1		Uebertrag zu c) 1. Zug	1	.	3	12	10	.	6	(2)	.	.	.	2	2	(2)		
2		Zug																
3	G	Unteroffiziere, Gewehrführer	4	.	.	.	4		
4		Mannschaften																
5	M	Richtschützen	4	.	.	4		
6	M	s. M.G. Schützen	12	8	.	4		
7	M	Kraftwagenfahrer für Zgkw. (2 zugl. Kw.Begl.)	.	.	.	4	4		
8		schwere Maschinengewehre	4		
9		m.gp. Mannschaftstransportkraftwagen ²⁾	(2)	2	.		
10		Summe zu c) 1. Zug	1	.	7	32	22	.	18	(4)	4	.	.	.	4	2	(2)	
11		d) 2. Zug wie 1.	1	.	7	32	22	.	18	(4)	4	.	.	.	4	2	(2)	
12		e) 3. Zug (s.Gr.W.)																
13	Z	Zugführer	1	1	
14		Zugtrupp																
15	G	Unteroffiziere, führer	1	.	1	
16		Mannschaften																
17	M	Melder (1 im Beiwg., 1 auf Begl. Sitz)	3	3	
18	M	Krafttradfahrer als Melder (auf m. Krad.)	1	1	1	.	.	
19	M	Kraftwagenfahrer für Zgkw.	1	1	
20		le.gp. Mannschaftstransportkraftwagen ¹⁾	(1)	1	.	.	
21		3 Gruppen																
22		Unteroffiziere																
23	G	Gruppenführer	3	.	.	.	3	
24	G	Truppführer	6	.	.	.	6	
25		Mannschaften																
26	M	für Entfernungsmeßmann	3	.	.	3	
27	M	Granatwerferschützen (6 zugl. Werferführer)	36	18	.	18	
28	M	Kraftwagenfahrer für Zgkw.	6	6	
29		schwere Granatwerfer	(6)	
30		m.gp. Mannschaftstransportkraftwagen ²⁾	(6)	6	.	.	
31		Summe zu e) 3. Zug (s. Gr.W.)	1	.	10	50	30	.	31	(7)	.	.	(6)	.	.	7	1	.
32		f) Gefechtsstoß																
33		Unteroffiziere																
34	O	Hauptfeldwebel	1	.	.	.	1	
35	G	für den Kraftfahrdienst (auf m. Krad.)	1	.	1	1	.	
36	G	Waffenunteroffizier (Wffm.)	1	.	.	.	1	
37	G	Gerätunteroffizier	1	.	1	
38	G	Sanitätsunteroffizier (s.Krad. mit Beiwg.)	1	.	.	.	1	1	(1)	
39		Uebertrag zu f) Gefechtsstoß	.	.	5	.	2	.	3	2	(1)	

¹⁾ Sd. Kfz. 10 rechnet an.

²⁾ Sd.Kfz. 251 ungp. rechnet an.

Datum: 1.12.1939

Kriegsstärkenachweisung (Heer)

Nr. der Zeile	Stellengruppe	noch: M.G. Kp, b (gp.)	Kopfzahl				Waffen				Kraftfahrzeuge			
			Offiziere	Beamte	Unteroffiziere	Mannschaften	Gewehre, Karabiner [Panz. abwehrbüch.]	Pistolen	[Masch. Pist.]	s.M.G. [l.M.G.]	besp. (unbesp.)Ge- schütze und Werfer	Kraftwagen, Zug- maschinen [Anhänger]	gepanzer- te Kraftfahrzeuge	Krafttrader [Beiwagen]
		Hauptspalte	a	b	c	d	e	f	g	h	k	l	m	
1		Uebertrag zu f) Gefechtstroß	-	-	5	-	2	-	3	-	-	-	2 (1)	
2		Mannschaften												
3	M	Waffenmeistergehilfe (zugl. Kw. Begl.)	-	-	-	2	-	2	-	-	-	-	-	
4	M	Kraftwagenfahrer (1 für Pkw., 4 für Lkw.) . . .	-	-	-	5	5	-	-	-	-	-	-	
5	M	Kraftwagen Begl. (zugl. Motorenschlosser) . . .	-	-	-	1	1	-	-	-	-	-	-	
6	M	Köche (1 zugl. Kw. Begl.)	-	-	-	2	2	-	-	-	-	-	-	
7		mittlerer gl. Personenkraftwagen mit Gerätkasten (Kfz. 15)	-	-	-	-	-	-	-	-	1	-	-	
8		leichter gl. Lastkraftwagen, offen, für Munition und Gerät	-	-	-	-	-	-	-	-	1	-	-	
9		für Betriebsstoff und Gerät	-	-	-	-	-	-	-	-	1	-	-	
10		für Betriebsstoff	-	-	-	-	-	-	-	-	1	-	-	
11		für gr. Feldkochherd	-	-	-	-	-	-	-	-	1	-	-	
12														
13		Kfz. Instandsetzungstrupp												
14	G	Unteroffizier, Schirrmeister (K) Führer (auf. m. Rad.)	-	-	1	-	-	1	-	-	-	-	1	
15		Mannschaften												
16	M	Motorenschlosser	-	-	-	1	1	-	-	-	-	-	-	
17	M	Kraftwagenfahrer für Pkw. (Motorenschl.) . . .	-	-	-	1	1	-	-	-	-	-	-	
18		m.gl. Pkw.mit Gerätkasten (Kfz15) als Kleiner Instandsetzungskraftwagen	-	-	-	-	-	-	-	-	1	-	-	
19		Summe zu f) Gefechtstroß	-	-	6	12	12	6	-	-	5	-	3 (1)	
20		g) Gepäcktroß												
21		Mannschaften												
22	M	Rechnungsführer, Führer (auf m. Rad.) . . .	-	-	-	1	1	-	-	-	-	-	1	
23	M	Kraftwagen fahrer für Lkw.	-	-	-	1	1	-	-	-	-	-	-	
24	M	Schuhmacher	-	-	-	1	1	-	-	-	-	-	-	
25	M	Schneider	-	-	-	1	1	-	-	-	-	-	-	
26		leichter Lastkraftwagen (1½ t), offen, für Gepäck und Gerät	-	-	-	-	-	-	-	-	1	-	-	
27		Summe zu g) Gepäcktroß	-	-	-	4	4	-	-	-	1	-	1	
28		Zusammenstellung												
29		a) Gruppe Führer	1	-	2	7	7	3 (1)	-	-	-	1	4	
30		b) Nachrichtenstaffel	-	-	1	10	10	1 (2)	-	-	-	2	-	
31		c) 1. Zug	1	-	7	32	22	18 (4)	4	-	-	4	2 (2)	
32		d) 2. Zug	1	-	7	32	22	18 (4)	4	-	-	4	2 (2)	
33		e) 3. Zug (s. Gr. W.)	1	-	10	50	30	31 (7)	-	-	6	7	1	
34		f) Gefechtstroß	-	-	6	12	12	6	-	-	6	-	3 (1)	
35		g) Gepäcktroß	-	-	-	4	4	-	-	-	1	-	1	
36		Gesamtstärke M.G. Kp. b (gp.)	4	-	33	147	107	77 (18)	8	-	6	7	(18) 13 (5)	

Anmerkungen:

9 Köpfe sind als Hi.Kr.Tr. zu bestimmen.

Datum: 1.12.1939

Kriegsstärkenachweisung (Heer)

Nr. der Zeile	Stellengruppe	Teileinheit: Führer einer Schweren Kompanie (gepanzert) (T.E.) Führ. Schw. Kp. (gp.) siehe "Zusammenhang" am Schluss	Kopfzahl				Waffen				Kraftfahrzeuge			
			Offiziere	Beamte	Unteroffiziere	Mannschaften	Gewehre, Karabiner [Panz. abwehrbüch.]	Pistolen	[Masch. Pist.]	s.M.G. [L.M.G.]	besp. (unbesp.) Ge- schütze und Werfer	Kraftwagen, Zug- maschinen [Anhänger]	gepanzerte Kraftfahrzeuge	Krafttrader [Beiwagen]
		Hauptspalte	a	b	c	d	e	f	g	h		k	l	m
1		a) Gruppe Führer												
2	K	Kompanieführer	1	1
3		Kompanietrupp												
4	G	Unteroffizier, Führer des Kp. Tr.	1	.	1
5		Mannschaften												
6	M	Melder (1 zugl. Hornist und 1 zugl. Scheren- fernrohrträger) (im Beiwg.)	2	1	1
7	M	Krafttradfahrer als Melder (2 s. Krad. mit Beiwg., 2 m. Krad.)	4	4	4 (2)
8	M	Kraftwagenfahrer für Zgkw.	1	1
9		le.gp. Mannschaftstransportkraftwagen ¹⁾	(1)	1	.
10		Summe zu a) Gruppe Führer	1	.	1	7	7	2 (1)	1	4 (2)
11		b) Gefechtsstoß												
12		Unteroffiziere												
13	O	Hauptfeldwebel	1	.	.	1
14	O	Waffenunteroffizier (Wffm.) (zugl. Kw. Begl.)	1	.	.	1
15	G	Gerätunteroffizier (zugl. Kw. Begl.)	1	.	1
16	G	für den Kraftfahrdienst (auf m. Krad.)	1	.	1	1	.
17	G	Sanitätsunteroffizier (im Beiwg.)	1	.	.	1
18		Mannschaften												
19	M	Kraftwagenfahrer (1 für Pkw., 5 für Lkw.)	6	6
20	M	Krafttradfahrer (für Sanität, Uffz.)	1	1	1	(1)
21	M	Motorenschlosser (zugl. Kw. Begl.)	1	1
22	M	Schreiber (zugl. Kw. Begl.)	1	1
23	M	Feldkoch (1 zugl. Kw. Begl.)	2	2
24		mittlerer gl. Personenkraftwagen mit Gerät- kasten (Kfz. 15)	1	.	.
25		leichter gl. Lastkraftwagen, offen,												
26		Feldkochherd	1	.	.
27		für Munition	1	.	.
28		für Wffm. und Vorr. Gerät	1	.	.
29		für Betriebsstoff und Gerät	1	.	.
30		für Betriebsstoff	1	.	.
31		Kfz. Instandsetzungstrupp												
32	G	Unteroffizier, Schirrmeister (K) Führer (s. Krad. mit Beiwg.)	1	.	.	1	1	.
33		Mannschaften												
34	M	Motorenschlosser	1	1
35	M	Kraftwagenfahrer für Pkw. (Motorenschl.)	1	1
36		m.gl. Pkw. mit Gerätkasten (Kfz15) als Kleiner Instandsetzungskraftwagen	1	.	.
37		Summe zu b) Gefechtsstoß	.	.	6	13	15	4	.	.	.	7	.	3 (1)

¹⁾ Sd. Kfz. 10 rechnet an.

Datum: 1.12.1939

Kriegsstärkenachweisung (Heer)

Nr. der Zeile	Stellengruppe	noch: (T.E.) Führ. Schw. Kp. (gp.)	Kopfzahl				Waffen				Kraftfahrzeuge			
			Offiziere	Beamte	Unteroffiziere	Mannschaften	Gewehre, Karabiner [Panz. abwehrbüch.]	Pistolen	[Masch. Pist.]	s.M.G. [I.M.G.]	besp. (unbesp.) Ge- schütze und Werfer	Kraftwagen, Zug- maschinen [Anhänger]	gepanzer- te Kraftfahrzeuge	Krafttrader [Beiwagen]
		Hauptspalte	a	b	c	d	e	f	g	h		k	l	m
1		c) Gepäcktroß												
2		Mannschaften												
3	M	Rechnungsführer, Führer (auf m. Rad.)	1	1	1
4	M	Kraftwagen fahrer für Lkw.	1	1
5	M	Schuhmacher . . . } 1 zugl. Kw. Beifahr.	.	.	.	1	1
6	M	Schneider . . . }	.	.	.	1	1
7		mittlerer Lastkraftwagen (3 t), offen, für Gepäck und Gerät	1	.	.
8		Summe zu c) Gepäcktroß	.	.	.	4	4	1	.	1
9		Zusammenstellung												
10		a) Gruppe Führer	1	.	1	7	7	.	2 (1)	.	.	.	1	4 (2)
11		b) Gefechtsroß	6	13	15	.	4	.	.	7	.	3 (1)
12		c) Gepäcktroß	4	4	1	.	1
13		Gesamtstärke (T.E.) Führ. Schw. Kp. (gp.)	1	.	7	24	26	.	6 (1)	.	.	8	.	8 (3)

Anmerkungen:

2 Köpfe sind als Hi.Kr.Trg. zu bestimmen.

Zusammenhang

Die schw. Kp. (gp) besteht ausserdem aus:

1122 (gp) (T.E.) Panz. Jäg. Zg. (3 Gesch.) (gp)

1123 (gp) (T.E.) Gesch. Zg. (2 le. I.G.) (gp)

1124 (gp) (T.E.) Pi. Zg. (gp)

Datum: 1.12.1939

Kriegsstärkenachweisung (Heer)

Nr. der Zeile	Stellengruppe	Teileinheit Panzerjägerzug (zu 3 Geschützen) (gepanzert) ((T.E.) Panz. Jäg. Zg. (3 Gesch.) (gp.))	Kopfzahl				Waffen					Kraftfahrzeuge			
			Offiziere	Beamte	Unteroffiziere	Mannschaften	Gewehre, Karabiner [Panz. abwehrbüch.]	Pistolen	[Masch. Pist.]	s.M.G. [l.M.G.]	besp. (unbesp.)Ge- schütze und Werfer	Kraftwagen, Zug- maschinen [Anhänger]	gepanzerte Kraftfahrzeuge	Krafttrader [Beiwagen]	
		Hauptspalte	a	b	c	d	e	f	g	h	k	l	m		
1	Z	Zug führer	1	1		
2		Zugtrupp													
3	G	Beobachtungsunteroffizier, Führer	1	.	.	1		
4		Mannschaften													
5	M	Entfernungsmeßmann	1	.	1		
6	M	Melder	1	1		
7	M	Waffenmeistergehilfe	1	.	1		
8	M	Krafttradfahrer als Melder (1 s. Krad. mit Beiwg., 1 m. Krad.)	2	2	2 (1)		
9	M	Kraftwagenfahrer für Zgkw.	1	1		
10		le.gp. Mannschaftstransportkraftwagen ¹⁾	(1)	.	.	.	1	.		
11		Zug													
12		Unteroffiziere													
13	G	Geschützführer	3	.	.	3		
14	G	l. M.G. Führer	1	.	1		
15		Mannschaften													
16	M	Schützen	12	6	6		
17	M	l. M.G. Schützen	2	.	2		
18	M	Kraftwagenfahrer für Zgkw.	4	4		
19		leichtes Maschinengewehr	(1)		
20		Geschütze (3,7 cm für Kraftzug)	(3)	.	.	.		
21		le.gp. Mannschaftstransportkraftwagen ¹⁾	(4)	.	.	.	4	.		
24		Gesamtstärke (T.E.) Panz.Jag.Zg.(3 Gesch.)(gp.)	1	.	5	24	15	15 (5)	.	(1) (3)	.	5	2 (1)		

¹⁾ Sd. Kfz. 10 rechnet an.

Anmerkungen:

2 Köpfe sind als Hi.Kr.Trg. zu bestimmen.

Datum: 1.12.1939

Kriegsstärkenachweisung (Heer)

Nr. der Zeile	Stellengruppe	Teileinheit: Geschützzug (zu 2 leichten Infanteriegeschützen) (gepanzert) (T.E.) Gesch. Zg. (2 le.J.G.) (gp.))	Kopfzahl				Waffen				Kraftfahrzeuge			
			Offiziere	Beamte	Unteroffiziere	Mannschaften	Gewehre, Karabiner [Panz. abwehrbüch.]	Pistolen	[Masch. Pist.]	s. M. G. [L. M. G.]	besp. (unbesp.)Ge- schütze und Werfer	Kraftwagen, Zug- maschinen [Anhänger]	gepanzerte kraftfahrzeuge	Krafttrader [Beiwagen]
Hauptspalte			a	b	c	d	e	f	g	h	k	l	m	
1	Z	Zug führer	1	1	
2		Zugtrupp												
3	G	Unteroffizier mit Richtkreis I, Führer	1	.	.	1	
4		Mannschaften												
5	M	mit Richtkreis II (im Beiwg.)	1	.	1	
6	M	Entfernungsmessmann	1	.	1	
7	M	Melder (zugl. Scherenfernrohrträger)	1	.	1	
8	M	Krafttradfahrer als Melder (1 s. Krad. mit Beiwg., 1 m. Krad.)	2	2	2 (1)	
9	M	Kraftwagenfahrer für Zgkw.	1	1	
10		le.gp. Mannschaftstransportkraftwagen ¹⁾	(1)	.	.	.	1	.	
11		Kleiner Fernsprechrupp c (Mot)												
12	G	Unteroffizier, Fernsprecher, Tr. führer	1	.	1	
13	M	Mannschaften, Fernsprecher (1 zugl. Kw.Fahr. für Zgkw.)	3	3	
14		le.gp. Mannschaftstransportkraftwagen ¹⁾	(1)	.	.	.	1	.	
15		Zug												
16		Unteroffiziere												
17	G	Stellungsunteroffizier (im Beiwg.)	1	.	.	1	
18	G	Geschützführer	2	.	.	2	
19		Mannschaften												
20	M	Geschützbedienung	12	12	
21	M	Waffenmeistergehilfe	1	.	1	
22	M	Krafttradfahrer für Stellungsunteroffizier (s.Krad. mit Beiwg.)	1	1	1 (1)	
23	M	Kraftwagenfahrer für Zgkw.	3	3	
24		leichte Infanteriegeschütze (für Kraftzug)	(2)	.	.	.	
25		m.gp. Mannschaftstransportkraftwagen ²⁾ (2 für Gesch., 1 für Mun.)	(3)	.	.	.	3	.	
26		Gesamtstärke (T.E.) Gesch. Zg. (2 I.J.G.)(gp.)	1	.	5	26	23	9 (5)	.	(2)	.	5	3 (2)	

¹⁾ Sd. Kfz. 10 rechnet an.²⁾ Sd. Kfz. 251 ungp. rechnet an.

Anmerkungen:

2 Köpfe sind als Hi.Kr.Trg. zu bestimmen.

Datum: 1.12.1939

Kriegsstärkenachweisung (Heer)

Nr. der Zeile	Stellengruppe	Teileinheit: Pionierzug (gepanzert) ((T.E.) Pi. Zg. (gp.))	Kopfzahl				Waffen				Kraftfahrzeuge			
			Offiziere	Beamte	Unteroffiziere	Mannschaften	Gewehre, Karabiner [Panz. abwehrbüch.]	Pistolen [Masch. Pist.]	s.M.G. [L.M.G.]	besp. (unbesp.)Ge- schütze und Werfer	Kraftwagen, Zug- maschinen [Anhänger]	gepanzerte kraftfahrzeuge	Krafttrader [Beiwagen]	
		Hauptspalte	a	b	c	d	e	f	g	h	k	l	m	
1	Z	Zug führer	1	1	
2		Zugtrupp												
3		Unteroffiziere												
4	G	z.b.V., Führer	1	.	1	
5	O	Schirrmeister (P) (auf s. Krad. mit Beiwg.)	1	.	.	1	1 (1)	
6		Mannschaften												
7	M	Vermessungsmann (zugl. Kw.Begl.)	1	1	
8	M	Melder (auf m. Krad.)	2	2	2	
9	M	Kraftwagenfahrer für Zgkw.	1	1	
10		le.gp. Mannschaftstransportkraftwagen ¹⁾	(1)	.	.	.	1	.	
11		3 Gruppen												
12	G	Unteroffizier, Gruppenführer	3	.	3	
13		Mannschaften												
14	M	Pioniere (1 auf s. Krad. mit Beiwg.) (6 zugl. 2. Kw. Fahr.)	25	25	1 (1)	
15	M	l. M.G. Schützen	12	3	9	
16	M	Waffenmeistergehilfe (zugl. Kw.Begl.)	1	.	1	
17	M	Kraftwagenfahrer (1 für Lkw., 6 für Zgkw.)	7	7	
18		leichte Maschinengewehre	(3)	
19		mittlerer gl. Lastkraftwagen, offen, für Gerät	1	.	.	
20		m.gp. Mannschaftstransportkraftwagen ²⁾	(6)	.	.	.	6	.	
21		Staffel für Behelfsbrückengerät												
22		Mannschaften												
23	M	Kraftwagenfahrer für Lkw.	2	2	
24	M	2. Kraftwagenfahrer	2	2	
25		mittlerer gl. Lastkraftwagen, offen, für Gerät	2	.	.	
26		Gesamtstärke (T.E.) Pi. Zg. (gp.)	1	.	5	53	47	12 (7)	(3)	.	3	7	4 (2)	

¹⁾ Sd. Kfz. 10 rechnet an.

²⁾ Sd.Kfz. 251 ungp. rechnet an.

Anmerkungen:

3 Köpfe sind als Hi.Kr.Tr.g. zu bestimmen.

Datum: 1.12.1939

a) Support Units /Schützenregiment 1

Schützenregiment 1 had two support units attached to its organization: a Geschützkompagnie (gp) with 4 light and 2 heavy Infantry guns, and a leichte Infanterie Kolonne (mot).

1) K.St.N. 1120 (gp) Geschützkompagnie (gp) (11.7.1940 Behelfs)

This company was organized using a temporary unit organization (Behelf) chart. The strength of the K.St.N. 1120 (gp) Geschützkompagnie (gp) (11.7.1940 Behelf) was calculated using the records of the 1st Panzer Division (T315 Roll 21 Frames 1161 (See page 4)), the organization diagrams of K.St.N. 1120 (Behelf) shown on microfilm record (T78 Roll 851 Frames 405 - 406) and K.St.N 1120 (gp) (1.2.41). Only minor changes made (between the July 1940 and the Feb. 1941) to the unit's organization charts. The 1120 (gp) charts are shown in a format similar to the forms used in the original Behelf organizational charts.

Note: Although this Geschützkompagnie was supposed to be (gp), 1st Panzer Division records indicate that it was probably not (gp) at the beginning of the Russian campaign.

2) K.St.N. 202 leichte Infanterie Kolonne (1.10.1937)

The strength of the K.St.N. 202 leichte Infanterie Kolonne (1.10.1937) is calculated using the records of the 1st Panzer Division (T315 Roll 21 Frames 1161 (See page 4)), the organization diagrams of K.St.N. 202 shown on microfilm record (T78 Roll 851 Frame 407), the “{Besondere Anlage 6 zum Mob. Plan (Heer)” dated 1.7.1938 (T78 Roll 424 Frames 58), and K.St.N. 202 (1.2.1941). The organization diagrams shown on T78 Roll 851 Frame 407) were mainly used to determine the makeup of this unit.

In early 1941 a new K.St.N. was published where the total strength of this unit remained the same, with minor changes made within the unit's organization.

(RECREATED)

Nr. 1120 (gp)
Blatt a
(Blatt a - f)

Geschützkompanie (zu 2 Schweren und 4 leichten Infanteriegeschützen) (gp)
(J.G.Kp. (4 le. und 2 s.J.G.) (gp))

Kopfspalte wird durch Umschlagen des letzten Blattes sichtbar

Hauptspalte		Kopfzahl				Tiere				Waffen				Kraftfahrzeuge			
		a	b	c	d	e	f	g	h	i	k	l	m	n	o	p	q
K	a) Gruppe Führer Kompanieführer	1								1							
G	Kompanietrupp Unteroffiziere für Richtkreis, Führer, (zugl. für Meß- und Wetterdienst)			1						1							
M	Mannschaften Melder (1 zugl. Hornist, 1 zugl. Für Scherenfernrohr)				2					2							
M	für Meßdienst				2					2							
M	für Wetter- und Rechendienst				2												
M	Entfernungsmeßmann				1					1							
M	Krafttradfahrer als Melder (2 auf m. Krad., 2 auf s.Krad. mit Beiwg.)				4				4							4	(2)
M	Kraftwagenfahrer für Zgkw le.gp. Mannschaftstransportkraftwagen ¹⁾				2				2	(2)					2		
G	Nachrichtenstaffel Unteroffizier, Fernsprecher, Staffelführer			1						1							
M	1. kleiner Fernsprechrupp c (mot) Mannschaften, Fernsprecher (1 zugl Tr. Führ., 1 zugl. Kw. Fahr) le.gp. Mannschaftstransportkraftwagen ¹⁾				4				4						1		
	2. kleiner Fernsprechrupp c (mot) wie 1.				4				4	(1)					1		
	3. kleiner Fernsprechrupp c (mot) wie 1.				4				4	(1)					1		
	Summe zu a) Gruppe Führer	1		2	25				22	6	(5)				5	4	(2)

¹⁾ Sd. Kfz. 10 rechnet an.

Datum 11.7.1940

(RECREATED)

noch: J.G.Kp. (4 le. und 2 s.J.G.) (gp.)

Nr. 1120 (gp)
Blatt b

Kopfspalte wird durch Umschlagen des letzten Blattes sichtbar

	Hauptspalte	Kopfzahl				Tiere				Waffen				m	Kraftfahrzeuge				q
		a	b	c	d	e	f	g	h	i	k	l	n		o	p			
Z	b) 1. (le.J.G.) Zug Zugführer	1								1									
G	Unteroffiziere			1						1							1		
G	mit Richtkreis I, Führer			1					1										
M	Führer des Kraftfahrzeugstaffel (auf. m.Krad.)																		
M	Mannschaften																		
M	mit Richtkreis II (im Beiwg.)				1					1									
M	Entfernungsmeßmann				1					1									
M	Fernsprecher (2 für 1 Satz Kl. Fsp gerät)				3				3										
M	Krafttradfahrer als Melder (1 auf m.Krad, 1 auf																		
	m.Krad. mit Beiwg.)				2				2								2	(1)	
M	Kraftwagenfahrer für Zgkw.				2				2							2			
	le.gp. Mannschaftstransportkraftwagen ¹⁾									(2)									
	2 le. J.G.																		
G	Unteroffiziere																		
G	Stellungsunteroffizier (im Beiwg.)			1						1									
	Geschützführer			2						2									
M	Mannschaften																		
M	Geschützbedienung				10				10										
M	für Munition				2				2										
M	Waffenmeistergehilfe				1					1									
M	Krafttradfahrer für Stellungsunteroffizier																		
	(s.Krad. mit Beiwg.)				1				1										
M	Kraftwagenfahrer für Zgkw.				3				3								1	(1)	
	leichte Infanteriegeschütze für Krafzug																		
	m.gp. Mannschaftstransportkraftwagen ²⁾									(2)						2			
	für le J.G.									(1)						1			
	für Munition																		
	Summe zu b) 1. (le.J.G.) Zug	1	.	5	26				24	8	(5)	(2)		5	4	(2)			

¹⁾ Sd. Kfz. 10 rechnet an.

²⁾ Sd. Kfz. 251 ungp. rechnet an.

Datum 11.7.1940

(RECREATED)

noch: J.G.Kp. (4 le. und 2 s.J.G.) (gp.)

Nr. 1120 (gp)
Blatt c

Kopfspalte wird durch Umschlagen des letzten Blattes sichtbar

Hauptspalte		Kopfzahl					Tiere			Waffen					Kraftfahrzeuge				
		a	b	c	d	e	f	g	h	i	k	l	m	n	o	p	q		
	c) 2. (le.J.G.) Zug	1		5	26				24	8	(5)	(2)			5	4	(2)		
Z	d) 3. (s.J.G.) Zug Zugführer	1								1									
	Zugtrupp																		
G	Unteroffiziere			1						1						1			
G	für Richtkreis I, Führer Führer des Kraftfahrzeugstaffel (auf. m.Krad.)		1						1										
M	Mannschaften				1					1						1			
M	für Richtkreis II, (auf. m.Krad.)				1					1									
M	Entfernungsmeißmann				1					1									
M	Krafttradfahrer als Melder (auf m. Krad)				2				2							2			
M	Kraftwagenfahrer für Zgkw.				1				1		(1)				1				
	le.gp. Mannschaftstransportkraftwagen ^{1/}																		
	Kleiner Fernsprechrupp d																		
M	Mannschaften, Fernsprecher (1 zugl Tr. Führ., 1 zugl Kw. Fahr. für Zgkw)				5				5		(1)				1				
	le.gp. Mannschaftstransportkraftwagen ^{1/}																		
	2 s. J.G.																		
G	Unteroffiziere																		
G	Stellungsunteroffizier (im Beiwg.)			1						1									
	Geschützführer			2						2									
M	Mannschaften																		
M	Geschützbedienung				12				12										
M	für Munition				2				2										
M	Waffenmeistergehilfe				1					1									
	Uebertrag zu d) 3. (s.J.G.) Zug	1		5	25				23	8	(2)				2	4			

¹⁾ Sd. Kfz. 10 rechnet an.

²⁾ Sd. Kfz. 251 ungp. rechnet an.

Datum 11.7.1940

(RECREATED)

noch: J.G.Kp. (4 le. und 2 s.J.G.) (gp.)

Nr. 1120 (gp)
Blatt d

Kopfspalte wird durch Umschlagen des letzten Blattes sichtbar

	Hauptspalte	Kopfzahl					Tiere			Waffen					Kraftfahrzeuge				
		a	b	c	d	e	f	g	h	i	k	l	m	n	o	p	q		
M	Uebertrag zu d) 3. (s.J.G.) Zug	1		5	25				23	8	(2)				2	4			
M	Krafttradfahrer für Stellungsunteroffizier (s.Krad. mit Beiwg.)				1				1							1	(1)		
	Kraftwagenfahrer für Pkw.				4				4			(2)							
	leichte Infanteriegeschütze (für Krafzug)																		
	m.gp. Mannschaftstransportkraftwagen ^{4/}									(2)				2					
	für s. J.G.									(2)				2					
	für Munition																		
	Summe zu d) 3. (s.J.G.) Zug	1		5	30				28	8	(6)	(2)			6	5	(1)		
	e) Gefechtsstoß																		
O	Unteroffiziere																		
G	Hauptfeldwebel			1						1									
G	Waffenunteroffizier, (Wffm.)			1						1						1			
G	Gerätunteroffizier, Führer (auf m. Krad.)			1						1									
G	Feuerwerker			1						1						1			
G	für den Kraftfahrdienst (auf m. Krad.)			1						1						1	(1)		
G	Sanitätsunteroffizier (s. Krad. mit Beiwg.)			1						1						1			
	Mannschaften																		
M	Kraftwagenfahrer (1 für Pkw., 2 für Lkw.)				3				3										
M	Schreiber (zugl. Kw. Begl.)				1				1										
M	Köche (1 zugl. Kw. Begl.)				2				2										
	mittlerer gl. Personenkraftwagen mit Gerätkasten (Kfz. 15)														1				
	mittlere gl. Lastkraftwagen, offen, für														1				
	für gr. Feldkochherd														1				
	Betriebsstoff																		
	Uebertrag zu e) Gefechtsstoß			6	6				6	6					3	3	(1)		
	^{4/} Sd. Kfz. 251 ungp. rechnet an.																		

„/ Sd. Kfz. 251 ungp. rechnet an.

Datum 11.7.1940

(RECREATED)

noch: J.G.Kp. (4 le. und 2 s.J.G.) (gp.)

Nr. 1120 (gp)
Blatt e

Kopfspalte wird durch Umschlagen des letzten Blattes sichtbar

Hauptspalte	Kopizahl				Tiere				Waffen				Kraftfahrzeuge			
	a	b	c	d	e	f	g	h	i	k	l	m	n	o	p	q
Uebertrag zu e) Gefechtsstoß			6	6				6	6				3		3 (1)	
Kfz. Instandsetzungstrupp																
G Unteroffizier, Schirmmeister (K) Führer (auf. m. Krad.)			1						1						1	
M Mannschaften								1								
M Motorenschlosser				1												
M Kraftwagenfahrer für Pkw. (Motorenschl.)				1				1								
m.gl. Pkw mit Gerätkasten (Kfz 15) als Kleiner Instandsetzungs-kraftwagen bezw. Kfz 2/40													1			
Summe zu e) Gefechtsstoß			7	8				8	7				4		4 (1)	
f) Gepäcktroß																
M Mannschaften																
M Rechnungsführer, Führer (auf m. Krad.)			1	1	1			1							1	
M Kraftwagen fahrer für Lkw.				1	1			1								
M Schuhmacher } 1 zugl. Kw. Beifahr.				1	1			1								
M Schneider				1	1			1								
mittlerer Lastkraftwagen (3 t), offen, für Gepäck und Gerät													1			
Summe zu f) Gepäcktroß				4				4					1		1	

(RECREATED)

noch: J.G.Kp. (4 le. und 2 s.J.G.) (gp.)

Nr. 1120 (gp)
Blatt f

Kopfspalte wird durch Umschlagen des letzten Blattes sichtbar

Hauptspalte	Kopfzahl				Tiere				Waffen				Kraftfahrzeuge			
	a	b	c	d	e	f	g	h	i	k	l	m	n	o	p	q
Zusammenstellung																
a) Gruppe Führer	1		2	25				22	6 (5)					5	4 (2)	
b) 1. (le.J.G.) Zug	1		5	26				24	8 (5)		(2)			5	4 (2)	
c) 2. (le.J.G.) Zug	1		5	26				24	8 (5)		(2)			5	4 (2)	
d) 3. (s.J.G.) Zug	1		5	30				28	8 (6)		(2)			6	5 (1)	
e) Gefechtstroß			7	8				8	7				4		4 (1)	
f) Gepäcktroß				4				4					1		1	
Gesamtstärke J.G.Kp. (6le. und 2.s.J.G.) (mot Z)	4		24	119				110	37 (21)		(6)		5	21	22 (8)	
Anmerkungen: 1) 8 Köpfe sind als Hi.Kr.Trig. zu bestimmen. 2) Von den Stellengruppen "G" sind 3 Oberfeldwebelstellen, 6 Feldwebelstellen. 3) Die Einheit bildet einen Gasspürtrupp, bestehend aus 1 Führer und 3 Mann. 4) Ein Unteroffizier ist mit der Verwaltung des Gasschutzgeräts zu beauftragen.																

Nr. der Zeile		Stellengruppe		Hauptspalte																		
				<div>Nur für den Deinstgebrauch</div> <div>Dies ist ein geheimer Gegenstand im Sinne des & 88 des Reichs-Straf-Gesetzbuchs (Fassung vom 24. April 1934). Mißbrauch wird nach den Bestimmungen dieses Gesetzes bestraft, sofern nicht andere Strafbestimmungen in Frage kommen.</div>																		
Kopfzahl				Tiere			Waffen					Kraftfahrzeuge				q						
																		p				
a	b	c	d	e	f	g	h	i	k	l	m	n	o	p								
	Offiziere	Beamte	Unteroffiziere	Mannschaften		Reitpferde	leichte Zugpferde	schwere Zugpferde	Gewehre, Karabiner	Pistolen	(Mach. Pist.)	s.M.G.	(L.M.G.)	(unbesp.) Geschütze u. Werfer	Kraftwagen, Zugmaschinen	(Anhänger)	gepanzerzte Kraftfahrzeuge	Kafräder	(Beiwagen)	Fahrräder		

Kriegsstärkenachweisung (Heer)

Stellengruppe	leichte Infanteriekolonne (mot) (I. Inf. Kol. (mot))	Kopfzahl				Waffen				Kraftfahrzeuge			
		Offiziere	Beamte	Unteroffiziere	Mannschaften	Gewehre, Karabiner [Panz. abwehrbüch.]	Pistolen [Masch. Pist.]	s.M.G. [l.M.G.]	besp. (unbesp.) Ge- schütze und Werfer	Kraftwagen, Zug- maschinen [Anhänger]	gepanzer- te Kraftfahrzeuge	Krafttrader [Beiwagen]	
	Hauptspalte	a	b	c	d	e	f	g	h	k	l	m	
	a) Gruppe Führer												
K	Kolonnenführer	1	1	
	Mannschaften												
M	Melder (1 zugl. Fernsprecher)	2	2	
M	Krafttradfahrer als Melder (auf m. Krad)	2	2	2	
M	Kraftwagenfahrer für Pkw.	1	1	
	mittlerer Personenkraftwagen	1	.	.	
	Summe zu a) Gruppe Führer	1	.	.	5	5	1	.	.	1	.	2	
	b) Munitionszug												
Z	Zugführer (im Beiwg.)	1	1	
M	Krafttradfahrer für Zugführer (s. Krad. mit Beiwg.)	1	1	1 (1)	
	1. Gruppe												
G	Unteroffiziere, Gruppenführer	1	.	1	
	Mannschaften												
M	Kraftwagenfahrer für Lkw	4	4	
M	Kw. Beifahrer	3	3	
	leichter Lastkraftwagen, offen	4	.	.	
	2. Gruppe												
G	Unteroffiziere, Gruppenführer	1	.	1	
	Mannschaften												
M	Kraftwagenfahrer für Lkw.	5	5	
M	Kw. Beifahrer	4	4	
	leichter Lastkraftwagen, offen	5	.	.	
	3. Gruppe												
G	Unteroffiziere, Gruppenführer	1	.	1	
	Mannschaften												
M	Kraftwagenfahrer für Lkw.	4	4	
M	Kw. Beifahrer	3	3	
	leichter Lastkraftwagen, offen	4	.	.	
	Summe zu b) Munitionszug	1	.	3	24	27	1	.	.	13	.	1 (1)	
	c) Troß												
	Unteroffiziere												
O	Hauptfeldwebel, Führer	1	.	.	1	
G	Führer für Kfz. Gerät	1	.	1	
G	Sanitätsunteroffizier	1	.	.	1	
	Mannschaften												
M	Kraftwagenfahrer (1 für Pkw., 3 für Lkw.)	4	4	
	Begleiter Fhr	1	1	
M	Kw. Beifahrer	3	3	
M	Köch (zugl. Kw. Beifahr.)	1	1	
M	Schuhmacher	1	1	
	Übertrag zu c) Troß	.	.	3	10	11	2	

Datum: 1.10.1937

Kriegsstärkenachweisung (Heer)

Nr. der Zeile	Stellengruppe	noch: 1. Inf. Kol. (mot)	Kopfzahl				Waffen					Kraftfahrzeuge			
			Offiziere	Beamte	Unteroffiziere	Mannschaften	Gewehre, Karabiner [Panz. abwehrbüch.]	Pistolen [Masch. Pist.]	s.M.G. [l.M.G.]	besp. (unbesp.) Ge- schütze und Werfer	Kraftwagen, Zug- maschinen [Anhänger]	gepanzer- te Kraftfahrzeuge	Krafttrader [Beiwagen]		
		Hauptspalte	a	b	c	d	e	f	g	h	k	l	m		
1		Übertrag zu c) Troß	.	.	3	10	11	2
2		leichter Personenkraftwagen	1
3		leichter Lastkraftwagen, offen,	1
4		für Verpflegung und Gepäck	1
5		für Betriebsstoff und Gerät	1
6		für gr. Feldkochherd	1
7		Summe zu c) Troß	.	.	3	10	11	2	.	.	4
8		Zusammenstellung													
9		a) Gruppe Führer	1	.	.	5	5	1	.	.	1	.	.	2	.
10		b) Munitionszug	1	.	.	1	1	1	1	(1)
11		1. Gruppe	1	7	8	.	.	.	4
12		2. Gruppe	1	9	10	.	.	.	5
13		3. Gruppe	1	7	8	.	.	.	4
14		c) Troß	3	10	11	2	.	.	4
15		Gesamtstärke 1. Inf. Kol. (mot)	2	.	6	39	43	4	.	.	18	.	.	3	(1)

Anmerkungen:

2 Köpfe sind als Hi.Kr.Trg. zu bestimmen.

Datum: 1.10.1937

6) Afterword

Although new K.St.N.'s were issued in early 1941 (1.2.41) the Panzer Divisions did not appear to quickly adopt the new charts since the new organization charts were very close to the organizations already in use. For example the 18th Panzer Division did not use the new K.St.N.'s until it consolidated its Schützen units in July – August of 1941.

Several changes may have taken place right away. The new K.St.N. (1153 (gp) “Stabkompanie eines Schützenregiments (gp) (1.2.41))” called for placing the Nachr.Zg., Krad.Schütz.Zg., and Pi.Zg. (see page 14 above) into this one unit. The Troße, Mus.Kps., and Kfz.Instand.Staffel subunits were also moved from K.St.N. 1104 (gp) and placed in the K.St.N. 1153. The 1e.Inf.Kol.(mot) was removed from the regimental organization. The German Army Organizational Diagrams in early 1941 showed these changes. A OKH report issued on 2nd May 1941, also outlined these organizational changes.

As noted before the 1st Panzer Division did not maintain a fully gepanzert regiment for long. In early 1941, the 2nd Batlailon of SR1 was exchanged with the 1st Battalion of SR113 to give each of these regiments a gepanzert battalion.

8) Appendix

a) Page one of Orders from OKW concerning the replenishment and refitting of the 1st Panzer Division in October 1940.

Oberkommando des Heeres
Chef H Rüst und BdE
AHA Ia (I) Nr.18235/40 geh.

1. Schützen-Brigade
18. Okt. 1940
Berlin den 12.10.1940
Br. B. Nr. 382/40
Geheim!

Betr.: Auffüllung und Auffrischung der 1. Panz.Div.
1. Panzer Division
Abt. Ia Nr. 366/40 gyl.

A. Allgemeines.

I. Die 1.Panz.Div. wird durch Chef H Rüst und BdE AHA aufgefrischt und gem. Kriegsgliederung Anl. I aufgefüllt. Diesbezügliche Befehle ergehen unmittelbar an 1.Pz.Div.(Sensburg) über W.Kdo.I.

II. Die nach neuer Kriegsgliederung fehlenden Stäbe und Einheiten sind durch 1.Panz.Div. aus bestehenden Einheiten neu aufzustellen bzw. umzubilden.

III. Die gültigen K.St.N. und K.A.N. sind aus Anlage 2 ersichtlich.

IV. Die volle Feldverwendungsbereitschaft der 1.Panz.Div. in neuer Gliederung muß bis 10.1.41 hergestellt sein. In der Zwischenzeit muß die Marschbereitschaft soweit gewährleistet sein, daß kampfkraftige Teile innerhalb von 72 Stunden abrufbereit sind.

B. Durchführungsbestimmungen.

I. Personelle Bestimmungen.

1.) Offiziere.

a) Truppenoffiziere.
Die infolge Umgliederung erforderliche Offz.Stellenbesetzung wird durch H PA auf Vorschlag des W.Kdo.IX befohlen.

b) Sanitätsoffiziere.
Die Stellenbesetzung der San.Offz. wird durch den Wehrkreisarzt W.Kdo.IX befohlen.

c) Besetzung mit Offz.Jng. befiehlt Chef H Rüst und BdE/AHA - Jn T.

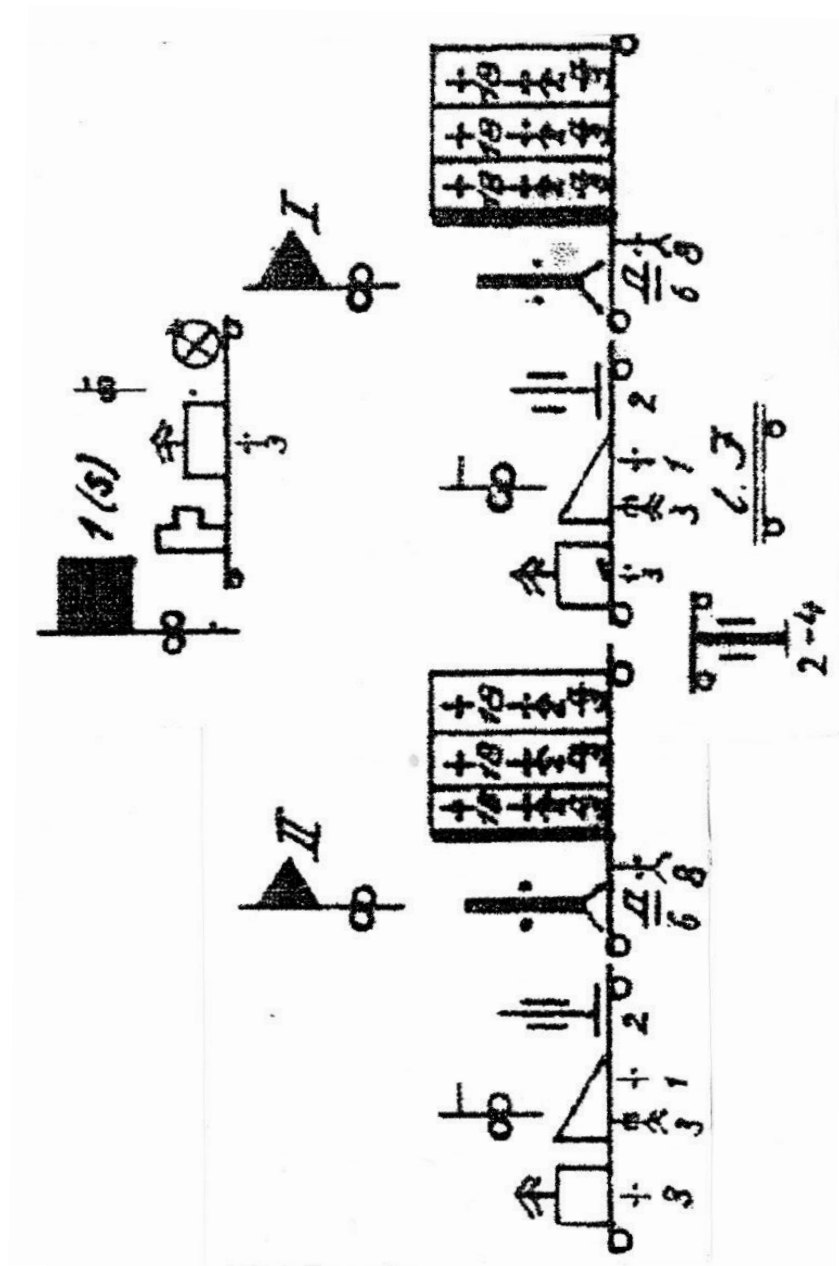
d) Fehlende Offiziere (W) werden auf Anfordern der 1.Pz.Div. durch H PA nach Maßgabe der Personallage zuge-

b) K.St.N list for Schützenregiment 1. (October 1940).

<u>a.) gepanzerte Schützeneinheiten (Schützenregiment 1)</u>			
Stb. Schütz. Rgts. (gp.)	1104 (gp)	1.12.39	1.12.39
(T.E.) Führ. schw. Kp. (gp.)	1121 (gp)	1.12.39	1.12.39
Kradmelderzug	1067	1.10.38	1.10.38
(T.E.) Pl. Zg. (gp.)	1124 (gp)	1.12.39	1.12.39
Nachr. Zg. (gp.) Stb. Schütz. Rgts. (gp.)	1197 (gp)	1.12.39	1.12.39
Stb. Schütz. Btls. (gp.)	1108 (gp)	1.12.39	1.12.39
Schütz. Kp. b (gp.)	1114 (gp)	1.12.39	1.12.39
M.G. Kp. b (gp.)	1116 (gp)	1.12.39	1.12.39
(T.E.) Führ. schw. Kp. (gp.)	1121 (gp)	1.12.39	1.12.39
(T.E.) Panz. Jäg. Zg. (3 Gesch.) (gp.)	1122 (gp)	1.12.39	1.12.39
(T.E.) Gesch. Zg. (2 l. J. G.) (gp.)	1123 (gp)	1.12.39	1.12.39
(T.E.) Pl. Zg. (gp.)	1124 (gp)	1.12.39	1.12.39
Gesch. Kp. (2 s., 4 l. J. G.) (gp.)	1120 (gp)	11.7.40	11.7.40 Beh.
1. Inf. Kol. (mot)	202	1.10.37	1.10.37

c) Organizational Diagram for
Schützenregiment 1. (October 1940).

Note: The early war organization diagrams did not show the difference between motorized and armored units.



8) Bibliography

German WWII Manuals

D660/5 Mittlerer gepanzerter Mannschaftskraftwagen
(Sd.kfz 251) Ausführung A, B, C - Gerätebeschreibung und
Bedienungsanweisung zum Aufbau mit Grundhaltern 20.7.40

D660/6 Mittlerer gepanzerter Mannschaftskraftwagen
(Sd.kfz 251) Ausführung A, B, C – Vorläufige Ersatzteilliste zum
Aufbau mit Grundhaltern und Ausatzhaltern 25.10.40

H.Dv. 220/9 Pioniere – Gliederung, Stärke und Ausstattung
(nur Anhalt) Stand vom 1 November 1940

U.S. National Archives - German WWII Microfilms

T78 - Roll 424
T78 - Roll 660 -(1940 AHM's)
T78 - Roll 851
T283 - Roll 123
T315 - Roll 21
T315 - Roll 88
T315 - Roll 267
T315 - Roll 471
T315 - Roll 851

Copies of Existing K.St.N.

K.St.N. 1116(gp) 1.2.41
K.St.N. 1122(gp) 1.2.41
K.St.N. 1153(gp) 1.2.41

Books and Other Sources

“Panzer Tracts No 15-2” by T.L. Jentz & H.L. Doyle

“Die 1. Panzer Division 1935-1945” by R. Stoves

“Die deutschen Panzerdivisionen im Bild - “Die 1. Panzer
Division 1935-1945” by R. Stoves

“Schützenpanzer” by B. Culver & U. Feist